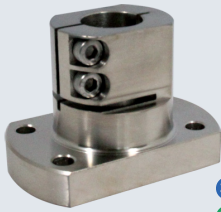




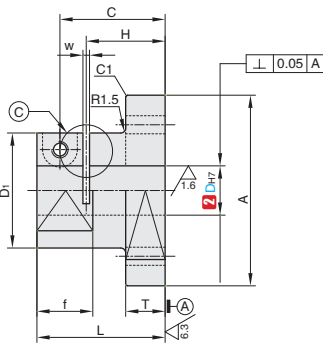
★ 产品特点: 适合频繁拆卸, 不易损伤安装仪器。



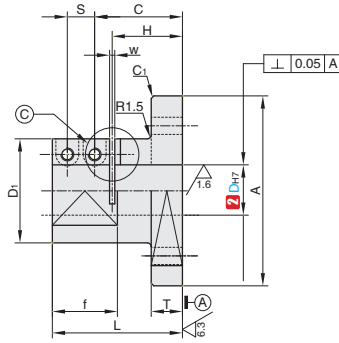
标准加工  
按图定制

①代号	②材质	③表面处理	④附件
BADBYH	一般结构用钢	四氧化三铁保护膜	内六角螺栓(发黑)
BADEYH		无电解镍	
BADNYH	不锈钢	—	内六角螺栓 (不锈钢)
BADCYH	铝合金	本色阳极氧化	

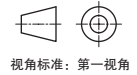
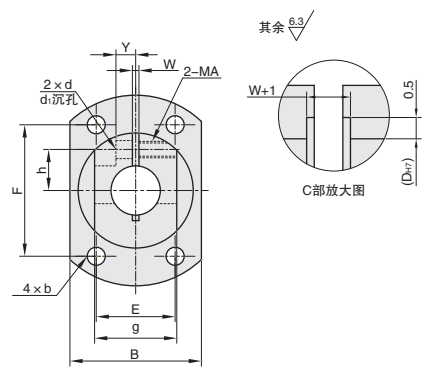
- ▲ 如果对防锈性能有要求, 请优先选择不锈钢材质、铝合金材质和无电解镍表面处理产品。
- ▲ 由于产品批次不同, 发货镀锌产品可能存在喷细砂, 不影响尺寸及功能。
- ▲ 由于产品批次不同, 发货带表面处理产品可能存在色差, 不影响尺寸及功能。
- ▲ 一般结构用钢、不锈钢材质产品带有防锈油。
- ▲ ②部可能带有开口槽。
- ▲ ③部带去毛刺槽口, 止动螺丝的螺丝孔加工后会产生毛刺, 为去除毛刺因此不分产品内径有切沟槽。



D10-D16



D20-D50



BADBYH  
BADEYH  
BADNYH  
BADCYH  
标准开口型

A5 底座固定夹



①代号 - ②内径D  
BADBYH - D10

①代号	②内径D		主要尺寸																	附属螺栓			
	D	公差H7	A	B	L	T	D <sub>1</sub>	F	E	b	C	S	h	Y	d	d <sub>1</sub>	MA	H	f		g	W	
(开口型) BADBYH	10	+0.015 0	50	33	35	10	30	35	18	4.5	29	-	10	5	4.5	8	M4	22	15	20			M4-15 1个
	12		52	35			32	37	20														
	15	+0.018 0	58	40	39	12	35	40	24	5.5	32	12.5	6	5.5	10	M5	24	17	25				M5-20 1个
BADEYH	16		58	40			35	40												2			M5-20 1个
	20		73	45	50	12	40	50	28	6.6	33.8	10.5	14	7	5.5	9.5	M5	27	25	30			M5-20 2个
BADNYH	25	+0.021 0	93	55	60		50	62	36	9	41.5	12	18	10	6.6	11	M6	34	28	35			M6-25 2个
BADCYH	30		103	65	70	15	60	72	42		47	15	21										9
	35		108	70	80	15	65	75	45	55	16	24	10	9	14	M8	44	39	50			M8-25 2个	
	40	+0.025 0	118	75	90		70	78	55	11	64	17	26	13	9	14	M8	53	40	60	3		M8-30 2个
	50		138	90	110	18	85	95	60	14	77.5	21	32	16	11	17.5	M10	65	48	70			M10-35 2个

- ▲ H7公差、垂直度为开口加工前的公差。
- ▲ 配合轴的公差建议采用g6、f8公差另外, 紧固时建议使用加长扳手。



库存产品

1天发货

数量分类	标准订单	特殊订单
	小单(库存)	大单(自制)
数量	1-9	10~
价格	100%	另行报价
交货期	通常	另行报价

- ▲ 常州发货
- ▲ 部分产品型号7天发货, 请以报价为准
- ▲ 遇特殊期间交期有变更



百万商品齐上线, 获取专属企业折扣, 轻松下单



400-6699-428



www.ant-fa.com