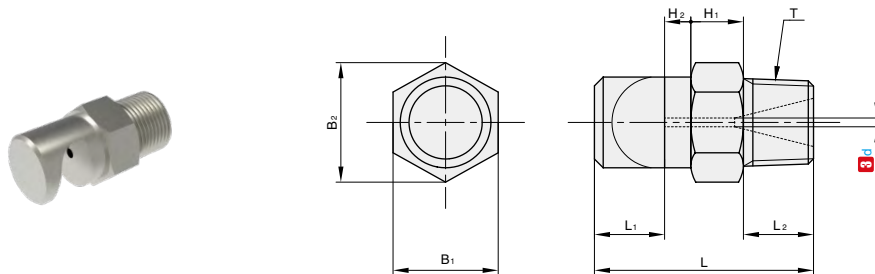


# 喷雾喷嘴 扇型 A 型

大批量  
订购  
bulk order

产品特点：可用于玻璃、胶片等的清洗。液体涂布。

NEW  
新产品



PASPA  
扇型A型

订购编号示例

**1** 代号 - **2** 规格 - **3** d  
PASPA - 1 - 1.6

1 代号	2 规格	3 d (孔径)	T	L	L <sub>1</sub>	L <sub>2</sub>	H <sub>1</sub>	H <sub>2</sub>	B <sub>1</sub>	B <sub>2</sub>	重量 (g)
PASPA	1	1	R1/8	25	8	8	6	3	12	13.8	14
		1.2									
		1.6									
		2									
	2	2.5	R1/4	32	14	10	6	2	14	16	27
		2									
		2.5									
		3.2									
		4									

代号	尺寸	孔径 (mm)	1			1.2			1.6			2			2.5		
PASPA	1/8	水压 (MPa)	0.05	0.1	0.2	0.05	0.1	0.2	0.05	0.1	0.2	0.05	0.1	0.2	0.05	0.1	0.2
		水量 (ℓ/min)	0.36	0.6	0.86	0.64	0.89	1.26	1.17	1.66	2.31	1.84	2.59	3.58	2.87	4.07	5.6
		喷射角度 (°)	65	90	110	80	100	115	100	120	125	115	130	140	115	130	140

代号	尺寸	孔径 (mm)	2			2.5			3.2			4		
PASPA	1/4	水压 (MPa)	0.05	0.1	0.2	0.05	0.1	0.2	0.05	0.1	0.2	0.05	0.1	0.2
		水量 (ℓ/min)	1.77	2.5	3.49	2.81	3.95	5.4	4.6	6.3	8.85	7.25	10.1	14.2
		喷射角度 (°)	110	120	130	115	125	135	115	130	135	115	130	140

⚠ 表中数值为参考值，并非保证值。使用流体为空气时，无法按照记载的数值进行喷射。

代号	喷射形状	材质
PASPA	扇状	SUS304

K3  
喷嘴

分类  
目录



返回  
主目录

