

# 高品质微型直线导轨

标准·不锈钢·可互换

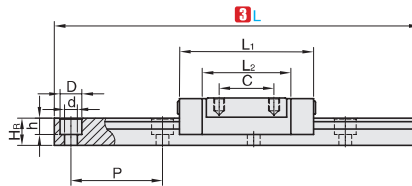
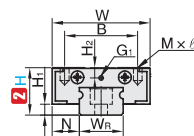


CAD  
2D 3D

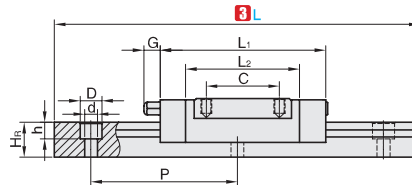
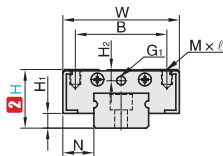
按图定制

①代号	类型	精度	预压	滑块数	导轨固定方式	滑块固定方式	[H] 硬度	[M] 材质
HQ-GMSSN	组合件	普通级	无预压	1	上锁式	上锁式	56HRC ~	不锈钢
HQ-GMSS2N				2				
HQ-GMSSNH		高精级	轻预压	1				
HQ-GMSS2NH				2				
HQ-GMSSNP		精密级	轻预压	1				
HQ-GMSS2NP				2				

H8、H10、H13



H16



### 订购编号示例

①代号	-	② H	-	③ L	-	④追加代号
HQ-GMSSN	-	H8	-	L200	-	
HQ-GMSSN	-	H8	-	L500	-	Z2

型号		③ L	H <sub>1</sub>	N	滑块尺寸								
①代号	② H				W	B	C	L <sub>2</sub>	L <sub>1</sub>	M×ℓ	H <sub>2</sub>	G	G <sub>1</sub>
HQ-GMSSN	8	50~1000	1.5	5	17	12	8	14.4	25.4	M2×2.5	1.8	-	1.2
HQ-GMSSNH	10		2.2	5.5	20	15	10	19.75	32.35	M3×3	2.2	-	1.2
HQ-GMSSNP	13		3	7.5	27	20	15	22	36.6	M3×3.5	2.85	-	1.2
HQ-GMSS2N	16		4	8.5	32	25	20	26.6	45.2	M3×4	3	4.5	M3
HQ-GMSS2NH													

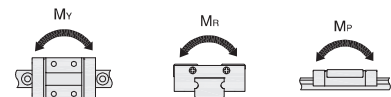
型号		滑轨尺寸							基本 动额定负载 C(kN)	基本 静额定负载 Co(kN)	重量	
①代号	② H	W <sub>R</sub>	H <sub>R</sub>	D	h	d	P	固定螺栓尺寸			滑块 (kg)	滑轨 (kg/m)
HQ-GMSSN	8	7	4.7	4.2	2.3	2.4	15	M2×6	0.98	1.26	0.008	0.22
HQ-GMSSNH	10	9	6.05	6	3.3	3.5	20	M3×8	1.88	2.6	0.015	0.35
HQ-GMSSNP	13	12	7.5	6	4.5	3.5	25	M3×8	2.82	3.89	0.034	0.63
HQ-GMSS2N	16	15	9.5	6	4.5	3.5	40	M3×10	4.64	5.61	0.053	1.03

▲ 轨道安装孔端距参考技术信息【安装孔端距】☞ P331 参数表“微型导轨-标准型”。



追加加工	④追加代码	描述
组合件 滑块数增加	Z2~Z8	在单个滑块的产品上 增加 2~8 滑块，并安装在导轨上。 例：HQ-GMSSN-H8-L1000-Z4 1000 长的导轨上组装 5 件滑块
互换件 滑块数增加	ZB2~ZB8	在单个滑块的产品上 增加 2~8 滑块，并单独包装。 例：HQ-GMSSN-H8-L1000-ZB4 1000 长的导轨上组装 1 件滑块，另外 4 件滑块单独包装。

▲ 互换件滑块仅普通精度无预压  
▲ 滑块只允许单滑块产品追加



② H	容许静力矩		
	M <sub>R</sub> KN-m	M <sub>P</sub> KN-m	M <sub>Y</sub> KN-m
8	4.7	2.85	2.85
10	11.82	7.38	7.38
13	25.44	13.7	13.7
16	45.1	21.6	21.6

B3  
及  
直  
线  
导  
轨  
配  
件

分类  
目录



返回  
主目录



1-20	21~
5 工作日	现询



1-9	10~
100%	另行报价