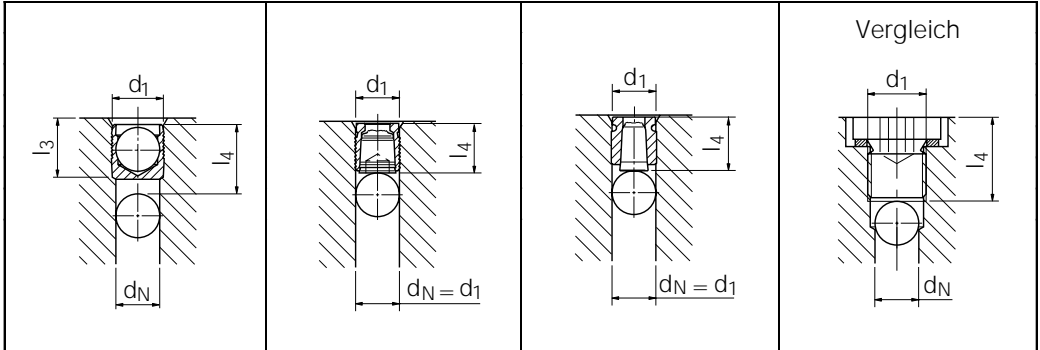


## Konstruktive Richtlinien

### Erforderliche Einbaulängen



$d_N$	Serie MB			Serie SK		Serie HK 55 / HK 11		Verschl.-Schr. DIN 908	
	$d_1$	$l_3$ min	$l_4$ min*	$d_1$	$l_4$ max	$d_1$	$l_4$ max	$d_1$	$l_4$ max
<b>2,0</b>	3,0	3,4	5,0						
<b>3,0</b>	4,0	3,8	5,5			3,0	7,0		
<b>4,0</b>	5,0	5,3	7,0	4,0	6,5	4,0	8,0		
<b>5,0</b>	6,0	6,3	8,5	5,0	7,5	5,0	9,5	M8x1	11,5
<b>6,0</b>	7,0	7,3	9,5	6,0	8,0	6,0	10,0	M8x1	11,5
<b>7,0</b>	8,0	8,3	11,0	7,0	9,0	7,0	11,0	M10x1	12,0
<b>8,0</b>	9,0	9,8	12,5	8,0	10,5	8,0	11,5	M10x1	12,0
<b>9,0</b>	10,0	10,8	13,5	9,0	11,0	9,0	13,0	M12x1,5	16,0
<b>10,0</b>	12,0	12,8	16,0	10,0	12,5	10,0	13,5	M12x1,5	16,0
<b>12,0</b>	14,0	14,5	18,0			12,0	15,0	M14x1,5	16,5
<b>14,0</b>	16,0	16,5	20,0					M16x1,5	16,5
<b>16,0</b>	18,0	18,5	22,5					M18x1,5	17,5
<b>18,0</b>	20,0	21,5	25,5					M20x1,5	19,5
<b>20,0</b>	22,0	24,5	28,5					M22x1,5	19,5

$d_N$  = Vorgegebene Nennbohrung/Systembohrung

#### \*Einbaulängen Serie MB

Die erforderlichen Einbaulängen  $l_4$  min. bei der Serie MB gelten für Einbauwerkstoffe ab Härte HB = 90. Bei weicheren Werkstoffen sind entsprechend höhere Einbaulängen zu wählen.