

Einstellbar, Leerhubfrei

HBD-50 bis HBD-85

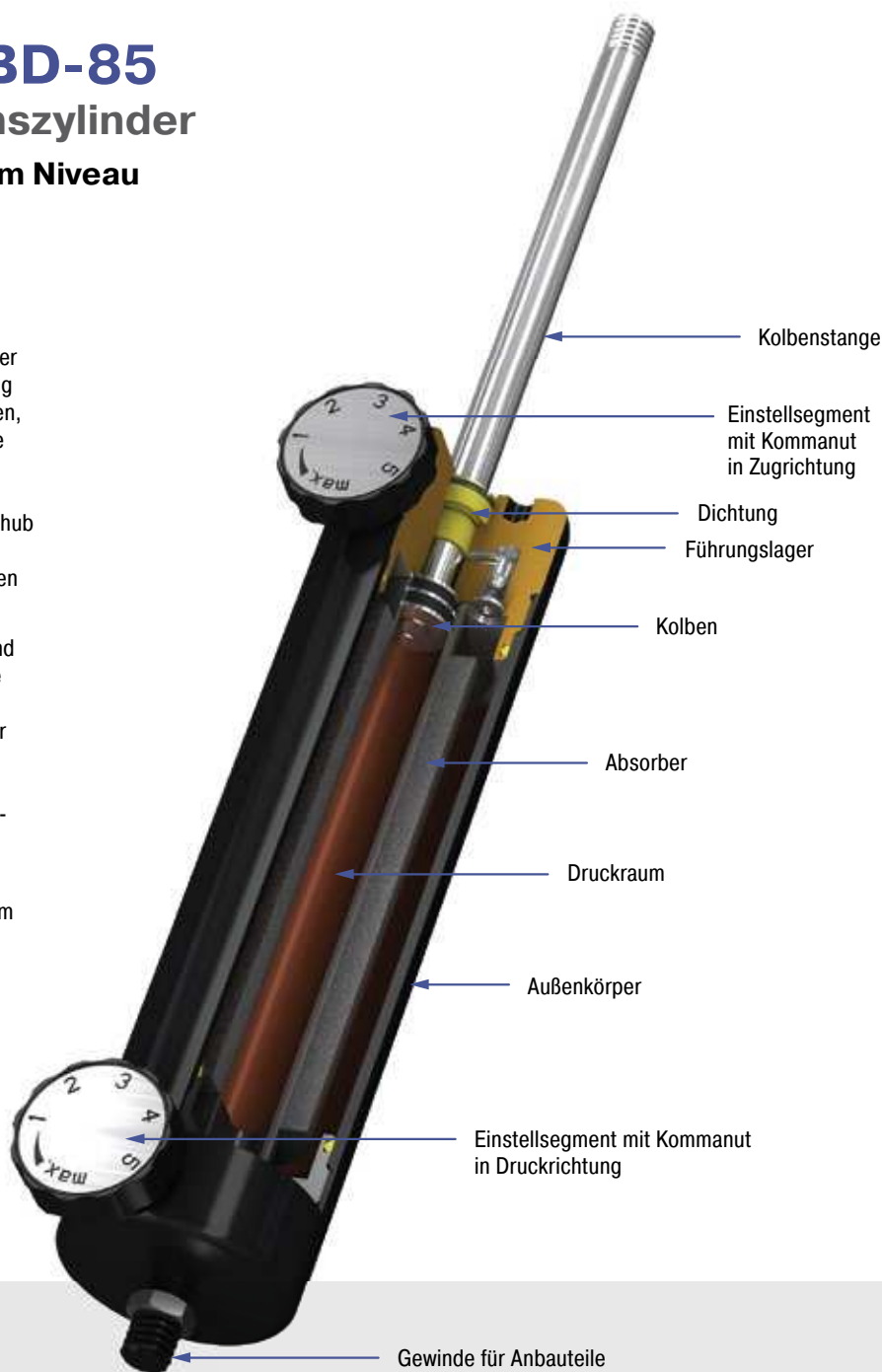
Hydraulische Bremszylinder

Regulierung auf höchstem Niveau

Geschwindigkeitsregulierung in beiden Richtungen: Die hydraulischen Bremszylinder vom Typ HBD sind in Druck- und Zugrichtung unabhängig einstellbar. Diese wartungsfreien, einbaufertigen und geschlossenen Systeme lassen daher beim Einstellen von Ein- und Ausfahrgeschwindigkeiten keine Wünsche offen. Das auch, da jede Bremse ohne Leerhub arbeitet, wobei sich der Ölstrom über zwei Kommanut-Einstellsegmente exakt regulieren lässt.

Die Einstellung kann im eingebauten Zustand erfolgen, dabei rasten die Einstellsegmente in sechs Stufen ein. Für Qualität und hohe Standzeiten stehen der beschichtete Körper und die hartverchromte Kolbenstange. Die Vielzahl von Anschlussarten erleichtert die Montage und macht diese High-End-Bremszylinder universell einsetzbar.

Bremszylinder vom Typ HBD finden Einsatz im Automotive-Bereich, in der Industrie, dem Maschinenbau und der Medizintechnik.



Technische Daten und Hinweise

Druck- bzw. Zugkraft: 150 N bis 50.000 N

Zylinderrohrdurchmesser: Ø 50 mm bis Ø 85 mm

Kolbenstangendurchmesser: Ø 10 mm bis Ø 20 mm

Laufleistung: ca. 10.000 m

Zulässiger Temperaturbereich: 0 °C bis 65 °C

Einstellung: Stufenlos regulierbar

Festanschlag: Kundenseitig externe Festanschläge von 1 mm bis 3 mm vor Hubende vorsehen.

Dämpfungsmedium: Hydrauliköl

Material: Außenkörper: Stahl beschichtet; Kolbenstange: Stahl hartverchromt; Anschlussteile: Stahl verzinkt

Einbaulage: Beliebig

Anwendungsbereiche: Sportgeräte, Rehatechnik, Fördertechnik

Hinweis: Bei längeren Stillstandzeiten erhöhtes Losbrechmoment. Eine Kontermutter inklusive.

Anschlussarten: Sind beliebig kombinierbar und müssen kundenseitig gegen Verdrehung gesichert werden.

Auf Anfrage: Sonderöle und andere Sonderausführungen sowie weiteres Zubehör lieferbar.

Einstellbar, Leerhubfrei, Druck- bzw. Zugkraft 100 N bis 6.000 N

Anschlussart

Grundaufbau

Anschlussart

B10 Gewindezapfen B10

A10 Gelenkauge A10 bis max. 10.000 N

C10 Winkelgelenk C10 bis max. 1.800 N

D10 Gabelkopf D10 bis max. 10.000 N

E10 Gelenkkopf E10 bis max. 10.000 N

Leistungsdaten und Abmessungen

TYPEN	Hub mm	L ausgefahren mm	¹ Druckkraft max. N
HBD-50-50	50	192	6.000
HBD-50-100	100	292	6.000
HBD-50-150	150	392	4.400
HBD-50-200	200	492	2.800
HBD-50-250	250	592	2.000
HBD-50-300	300	692	1.400

¹ Max. Zugkraft 6.000 N für alle Hublängen.

Bestellbeispiel

HBD-50-150-EE

Type (Hydraulische Bremszylinder) _____

Zylinder \varnothing (50 mm) _____

Hub (150 mm) _____

Anschlussart Kolbenstange E10 _____

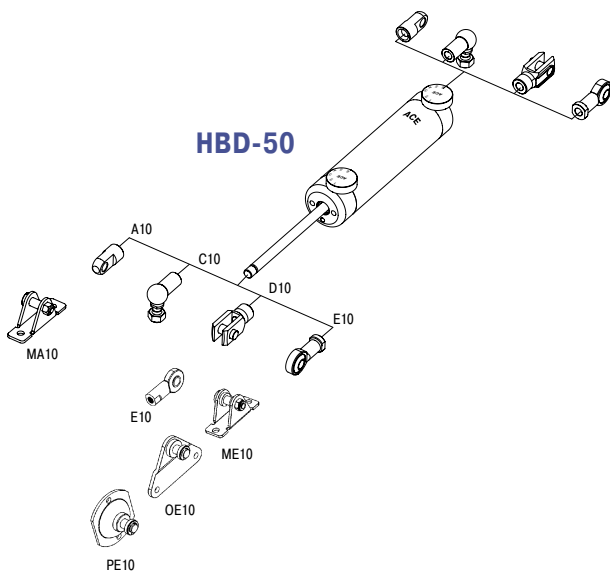
Anschlussart Druckrohr E10 _____

Ausführungsarten

P: Dämpfung beidseitig (Standardausführung)
 M: Dämpfung ausfahrend (Verstellknopf „Bodenseite“ vollständig geöffnet)
 N: Dämpfung einfahrend (Verstellknopf „Kolbenstangenseite“ vollständig geöffnet)

Montagezubehör siehe ab Seite 196.

Stand 08.2016 – Änderungen vorbehalten



Technische Daten und Hinweise

Druck- bzw. Zugkraft: 100 N bis 6.000 N

Zulässiger Temperaturbereich: 0 °C bis 65 °C

Einstellung: Stufenlos regulierbar

Festanschlag: Kundenseitig externe Festanschläge von 1 mm bis 1,5 mm vor Hubende vorsehen.

Material: Außenkörper: Stahl beschichtet; Kolbenstange: Stahl hartverchromt; Anschlussteile: Stahl verzinkt

Einbaulage: Beliebig

Hinweis: Bei längeren Stillstandzeiten erhöhtes Losbrechmoment. Eine Kontermutter inklusive.

Anschlussarten: Sind beliebig kombinierbar und müssen kundenseitig gegen Verdrehung gesichert werden.