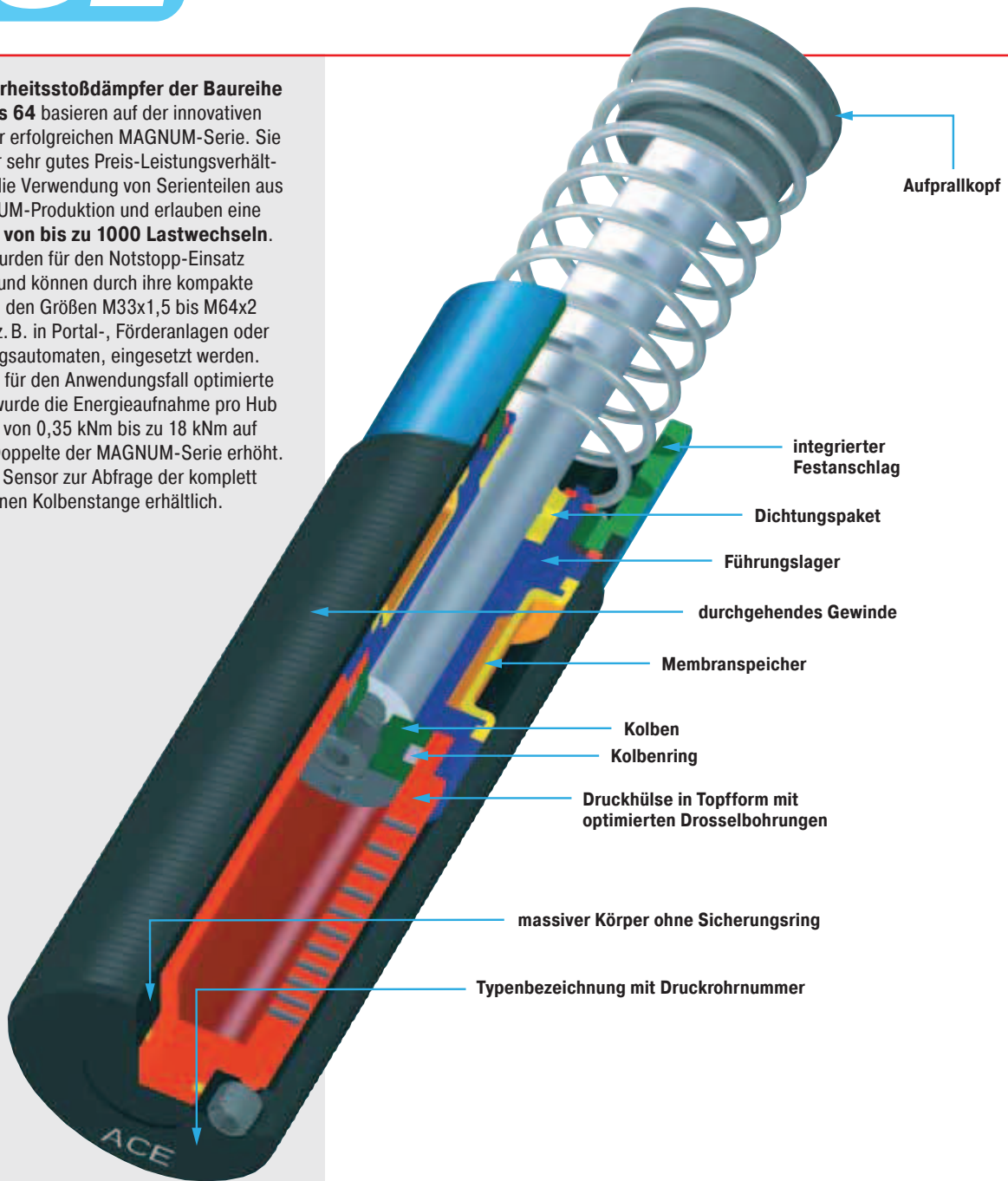


Die Sicherheitsstoßdämpfer der Baureihe SCS33 bis 64 basieren auf der innovativen Technik der erfolgreichen MAGNUM-Serie. Sie erzielen ihr sehr gutes Preis-Leistungsverhältnis durch die Verwendung von Serienteilen aus der MAGNUM-Produktion und erlauben eine **Standzeit von bis zu 1000 Lastwechseln**. Die SCS wurden für den Notstopp-Einsatz konzipiert und können durch ihre kompakte Bauform in den Größen M33x1,5 bis M64x2 vielseitig, z. B. in Portal-, Förderanlagen oder Bestückungsautomaten, eingesetzt werden. Durch eine für den Anwendungsfall optimierte Kennlinie wurde die Energieaufnahme pro Hub im Bereich von 0,35 kNm bis zu 18 kNm auf über das Doppelte der MAGNUM-Serie erhöht. Optionaler Sensor zur Abfrage der komplett eingefahrenen Kolbenstange erhältlich.



Takte pro Stunde: max. 1

Lebensdauer: selbsteinstellend: max. 1000 Hübe; optimiert: max. 5 Hübe.

Auffahrgeschwindigkeit: auf Anfrage

Füllmedium: Automatic Fluid (ATF) mit 42cSt.

Material: Stoßdämpferkörper: Stahl tenifer gehärtet; Zubehör: Stahl brüniert; Kolbenstange: Stahl hartverchromt; Kopf: Stahl gehärtet und brüniert; Druckfeder: verzinkt oder kunststoffbeschichtet.

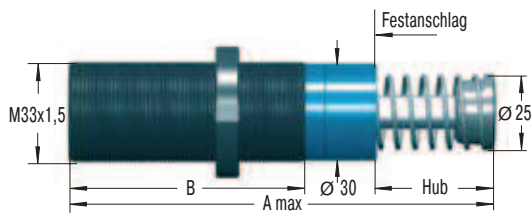
Energieaufnahme W_3 : 80 % vom Tabellenwert bei max. Winkelabweichung.

Einbaulage: beliebig

Zulässiger Temperaturbereich: -12 °C bis 70 °C. Höhere Temperatur auf Anfrage.

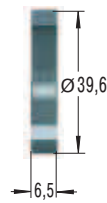
Schleichgang: Im Schleichgang kann der Dämpfer eingefahren werden. Es baut sich kein Staudruck auf und es entsteht keine Bremswirkung.





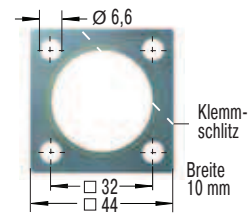
Grundaufbau

NM33



Nutmutter

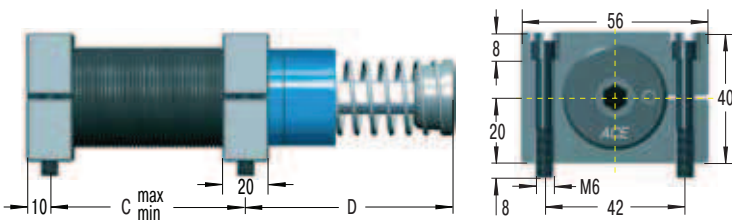
QF33



Quadratflansch

Bei Befestigung mit 4 Schrauben
Anzugsmoment: 11 Nm
Losbrechmoment: > 90 Nm

S33



Fußmontagesatz

S33 = 2 Flansche + 4 Schrauben M6x40, DIN 912
Aufgrund der Gewindesteigung sollten die Bohrungen für den zweiten Fuß erst nach Festlegung des ersten erfolgen.

Anzugsmoment: 11 Nm (Schraube)
Losbrechmoment: > 90 Nm

Bestellbeispiel

Sicherheitsstoßdämpfer **SCS33-50EU-S-1xxxx**
Gewinde M33
max. Hub ohne Festanschlag 50 mm
EU-konform
Montageart Fußmontage
Druckhülsen-Nr. wird von ACE angegeben

Bei Ersatzbestellung Druckhülsen-Nr. angeben

Bei Bestellung unbedingt angeben

abzubremsende Masse m (kg)
Auffahrgeschwindigkeit v (m/s) max.
Schleichgang-Geschwindigkeit vs (m/s)
Motorleistung P (kW)
Haltemoment-Faktor HM (normal 2,5)
Anzahl parallel wirkender Dämpfer n

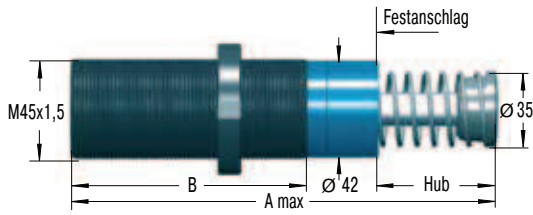
oder technische Daten nach Berechnung gemäß Formelsammlung Seite 15 bis 17.

Die Berechnung und Auslegung des geeigneten Sicherheitsstoßdämpfers sollte durch ACE erfolgen oder überprüft werden.

Abmessungen und Leistungsdaten

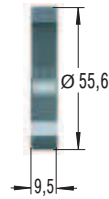
Type	Hub mm	A max	B	C min	C max	D	Max. Energieaufnahme		min. Rückstellk. N	max. Rückstellk. N	max. Achsabweichung °	Gewicht kg
							selbsteinstellend W ₃ Nm/Hub	optimiert W ₃ Nm/Hub				
SCS33-25EU	23	138	83	25	60	68	310	500	45	90	3	0,45
SCS33-50EU	48,5	189	108	32	86	93	620	950	45	135	2	0,54

Zwischenlängen, Sonderanfertigungen sowie kleinere oder größere Geschwindigkeiten auf Anfrage.



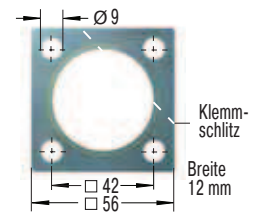
Grundausführung

NM45



Nutmutter

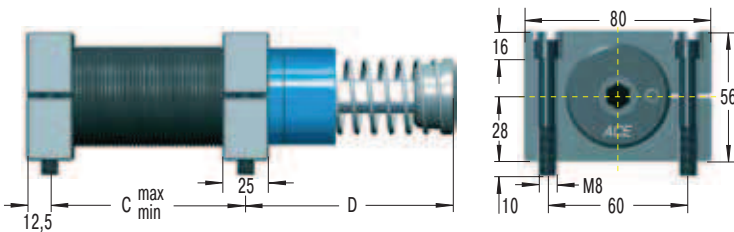
QF45



Quadratflansch

Bei Befestigung mit 4 Schrauben
Anzugsmoment: 27 Nm
Losbrechmoment: > 200 Nm

S45



Fußmontagesatz

S45 = 2 Flansche + 4 Schrauben M8x50, DIN 912
Aufgrund der Gewindesteigung sollten die Bohrungen für den zweiten Fuß erst nach Festlegung des ersten erfolgen.

Anzugsmoment: 27 Nm (Schraube)
Losbrechmoment: > 350 Nm

Bestellbeispiel

Sicherheitsstoßdämpfer **SCS45-50EU-S-1xxxx**
Gewinde M45
max. Hub ohne Festanschlag 50 mm
EU-konform
Montageart Fußmontage
Druckhülsen-Nr. wird von ACE angegeben

Bei Ersatzbestellung Druckhülsen-Nr. angeben

Bei Bestellung unbedingt angeben

abzubremsende Masse m (kg)
Auffahrgeschwindigkeit v (m/s) max.
Schleichgang-Geschwindigkeit vs (m/s)
Motorleistung P (kW)
Haltemoment-Faktor HM (normal 2,5)
Anzahl parallel wirkender Dämpfer n

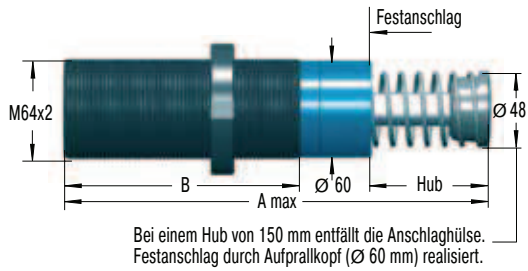
oder technische Daten nach Berechnung gemäß Formelsammlung Seite 15 bis 17.

Die Berechnung und Auslegung des geeigneten Sicherheitsstoßdämpfers sollte durch ACE erfolgen oder überprüft werden.

Abmessungen und Leistungsdaten

Type	Hub mm	A max	B	C min	C max	D	Max. Energieaufnahme		min. Rückstellk. N	max. Rückstellk. N	max. Achsabweichung °	Gewicht kg
							selbsteinstellend W ₃ Nm/Hub	optimiert W ₃ Nm/Hub				
SCS45-25EU	23	145	95	32	66	66	680	1 200	70	100	3	1,13
SCS45-50EU	48,5	195	120	40	92	91	1 360	2 350	70	145	2	1,36
SCS45-75EU	74	246	145	50	118	116	2 040	3 500	50	180	1	1,59

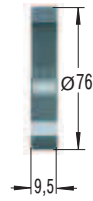
Zwischenlängen, Sonderanfertigungen sowie kleinere oder größere Geschwindigkeiten auf Anfrage.



Grundausführung

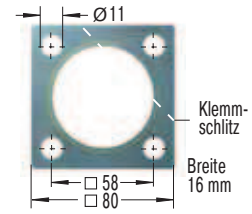
Bei einem Hub von 150 mm entfällt die Anschlaghülse. Festanschlag durch Aufprallkopf (Ø 60 mm) realisiert.

NM64



Nutmutter

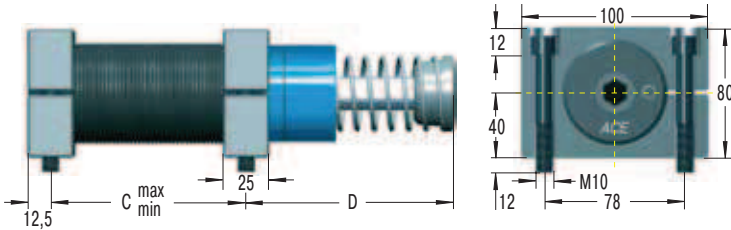
QF64



Quadratflansch

Bei Befestigung mit 4 Schrauben
Anzugsmoment: 50 Nm
Losbrechmoment: > 210 Nm

S64



Fußmontagesatz

S64 = 2 Flansche + 4 Schrauben M10x80, DIN 912
Aufgrund der Gewindesteigung sollten die Bohrungen für den zweiten Fuß erst nach Festlegung des ersten erfolgen.

Anzugsmoment: 50 Nm (Schraube)
Losbrechmoment: > 350 Nm

Bestellbeispiel

Sicherheitsstoßdämpfer _____
Gewinde M64 _____
max. Hub ohne Festanschlag 50 mm _____
EU-konform _____
Montageart Fußmontage _____
Druckhülsen-Nr. wird von ACE angegeben _____

SCS64-50EU-S-1xxxx

Bei Ersatzbestellung Druckhülsen-Nr. angeben

Bei Bestellung unbedingt angeben

abzubremsende Masse m (kg)
Auffahrgeschwindigkeit v (m/s) max.
Schleichgang-Geschwindigkeit vs (m/s)
Motorleistung P (kW)
Haltemoment-Faktor HM (normal 2,5)
Anzahl parallel wirkender Dämpfer n

oder technische Daten nach Berechnung gemäß Formelsammlung Seite 15 bis 17.

Die Berechnung und Auslegung des geeigneten Sicherheitsstoßdämpfers sollte durch ACE erfolgen oder überprüft werden.

Abmessungen und Leistungsdaten

Type	Hub mm	A max	B	C min	C max	D	Max. Energieaufnahme		min. Rückstellk. N	max. Rückstellk. N	max. Achsabweichung °	Gewicht kg
							selbsteinstellend W ₃ Nm/Hub	optimiert W ₃ Nm/Hub				
SCS64-50EU	48,5	225	140	50	112	100	3 400	6 000	90	155	3	3,18
SCS64-100EU	99,5	326	191	64	162	152	6 800	12 000	105	270	2	4,2
SCS64-150EU	150	450	241	80	212	226	10 200	18 000	75	365	1	5,65

Zwischenlängen, Sonderanfertigungen sowie kleinere oder größere Geschwindigkeiten auf Anfrage.