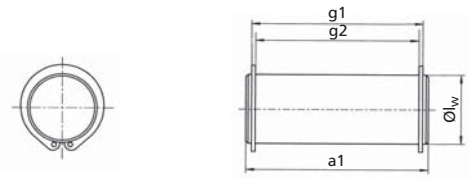


DHZ

Bolzen BO-BS Bolts BO-BS Axes de fixation BO-BS



BO-BS .012 .030

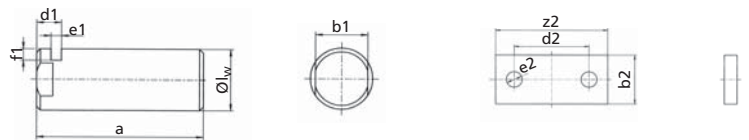
Die Sicherungsringe sind im Lieferumfang enthalten
The retaining rings are contained in the scope of supply
Les circlips d'arrêt sont inclus dans la livraison

Artikelnummer Part number Numéro d'article	Typ Type Type	lw h6	g2	g1 ^{+0,1}	a1	Sicherungsring, DIN 471 Retaining ring, DIN 471 Circlip d'arrêt, DIN 471	Gewicht (kg) Weight (kg) Poids (kg)
038369	BO-BS-12	12	30	33	35	12x1	0,03
111660	BO-BS-16	16	40	43	46	16x1	0,08
091177	BO-BS-20	20	50	53,4	57	20x1,2	0,14
090855	BO-BS-25	25	60	63,4	67	25x1,2	0,26
090857	BO-BS-30	30	70	74	79	30x1,5	0,44
046912	BO-BS-40	40	80	84,5	93	40x1,75	0,90
075198	BO-BS-50	50	100	105	115	50x2	1,70
112337	BO-BS-60	60	120	125	135	60x2	3,10
114700	BO-BS-80	80	160	166	178	80x2,5	7,10
180040	BO-BS-100	100	200	207	221	100x3	14,40

Passend zu Lagerbock LB-LD To fit bearing pedestal LB-LD Spécial pour support LB-LD

Maße in mm Dimensions in mm Dimensions en mm

Bolzen BO-BA Bolts BO-BA Axes de fixation BO-BA



BO-BA .25

Nach DIN 24556
According to DIN 24556
Selon DIN 24556

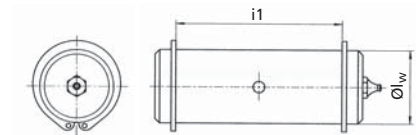
Das Sicherungsblech ist im Lieferumfang enthalten
The retaining strip is contained in the scope of supply
La plaque d'arrêt est incluse dans la livraison

Artikelnummer Part number Numéro d'article	Typ Type Type	lw h6	a	d1	e1	b1	f1	e2	d2	z2	b2	Gewicht (kg) Weight (kg) Poids (kg)
104970	BO-BA-12	12	40	8	3,3	10	4	6,4	16	27	15	0,04
104969	BO-BA-16	16	50	8	3,3	13	4	6,4	25	40	15	0,08
060819	BO-BA-20	20	62	10	4,5	17	5	6,4	25	40	18	0,15
051913	BO-BA-25	25	72	10	4,5	22	5	6,4	25	40	18	0,27
098574	BO-BA-30	30	85	13	5,5	24	6	6,4	30	45	20	0,41
095501	BO-BA-40	40	100	16	6,5	32	7	8,4	42	62	20	0,91
096071	BO-BA-50	50	122	19	9	41	8	8,4	45	65	25	1,71
096646	BO-BA-60	60	145	20	9	50	9	10,5	55	80	25	3,13
163332	BO-BA-80	80	190	26	11	70	11	10,5	60	90	30	7,14
126099	BO-BA-100	100	235	30	13	90	14	10,5	90	120	40	14,4

Passend zu Lagerbock LB-LD To fit bearing pedestal LB-LD Spécial pour support LB-LD

Maße in mm Dimensions in mm Dimensions en mm

Bolzen BO-PP Bolts BO-PP Axes de fixation BO-PP



Nach ISO 8132
According to ISO 8132
Selon ISO 8132

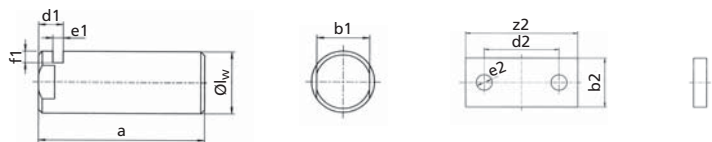
BO-PP .12 .m6

Artikelnummer Part number Numéro d'article	Typ Type Type	lw	Passung fit ajustement		i1	Nennkraft Nominal power (KN) Force nominale (KN)	Gewicht (kg) Weight (kg) Poids (kg)
			*				
059404	BO-PP-10	10	m6	f8	25	5	0,01
056783	BO-PP-12	12	m6	f8	29	8	0,03
103444	BO-PP-16	16	m6	f8	37	12	0,60
062341	BO-PP-20	20	m6	f8	46	20	0,13
035001	BO-PP-25	25	m6	f8	57	32	0,25
057567	BO-PP-32	32	m6	f8	72	50	0,50
069533	BO-PP-40	40	m6	f8	92	80	1,00
073062	BO-PP-50	50	m6	f8	112	125	1,90
103118	BO-PP-63	63	m6	f8	142	200	3,80
101114	BO-PP-80	80	m6	f8	172	320	7,60

Passend zu Lagerbock LB-CBA / LB-CBB To fit bearing pedestal LB-CBA / LB-CBB Spécial pour supports LB-CBA / LB-CBB
*Bei Gelenklagern *With pivot bearings *Pour rotules

Maße in mm Dimensions in mm Dimensions en mm

Bolzen BO-PPA Bolts BO-PPA Axes de fixation BO-PPA



Das Sicherungsblech ist im Lieferumfang enthalten
The retaining strip is contained in the scope of supply
La plaque d'arrêt est incluse dans la livraison

BO-PPA .12

Artikelnummer Part number Numéro d'article	Typ Type Type	lw	a	d1	e1	b1	f1	e2	d2	z2	b2	Gewicht (kg) Weight (kg) Poids (kg)
		m6										
135490	BO-PPA-10	10	34	8	3,3	8	3	5,4	11	20	15	-
162518	BO-PPA-12	12	38	8	3,3	10	4	5,4	11	20	15	0,04
162519	BO-PPA-16	16	46	8	3,3	13	4	6,4	16	30	15	0,08
162520	BO-PPA-20	20	58	10	4,5	17	5	6,4	25	40	18	0,15
141487	BO-PPA-25	25	69	10	4,5	21	5	6,4	25	40	18	0,27
100459	BO-PPA-32	32	87	13	5,5	27	6	6,4	30	45	20	0,45
111787	BO-PPA-40	40	110	16	6,5	32	7	8,4	42	62	20	0,91
162524	BO-PPA-50	50	133	19	9	41	8	8,4	45	65	25	1,71
101792	BO-PPA-63	63	164	20	9	55	9	10,5	55	80	25	3,13
162526	BO-PPA-80	80	202	26	11	65	11	10,5	60	90	30	7,14

Passend zu Lagerbock LB-CBA / LB-CBB To fit bearing pedestal LB-CBA / LB-CBB Spécial pour support LB-CBA / LB-CBB

Maße in mm Dimensions in mm Dimensions en mm