

30 中心孔 6.8 系列铝型材 - 连接件

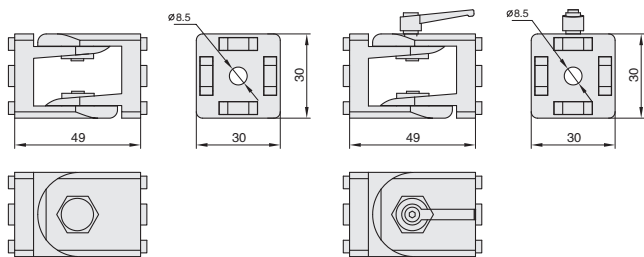
活动铰链 / 交叉转向连接板

■ 活动铰链



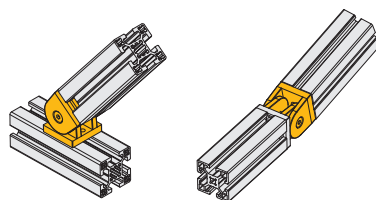
材质	表面处理
锌合金	—

● 铰链用于两段型材之间的活动连接，其旋转范围为 180 度，有多种连接方式。



CTE-30

CTE-30B



代号	规格	参考重量 (g)	紧固组件
CTE-30	单个供货	139	—
CTE-30-ST	成套供货		C39x2
CTE-30B	带把手单个供货	152	—
CTE-30B-ST	带把手成套供货		C39x2

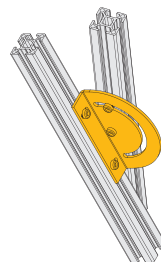
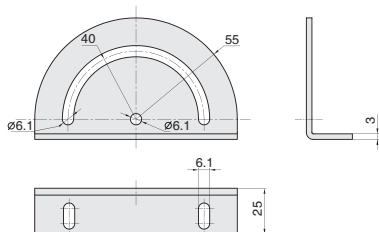
⚠ 推荐的紧固件是型材端头，连接方式需要型材端头攻丝。

■ 交叉转向连接板



材质	表面处理
碳钢	—

● 适用于各种铝型材连接，可进行交叉侧面多角度旋转。



代号	规格	参考重量 (g)	紧固组件
CVE-30	单个供货	140	—
CVE-30-ST	成套供货		C20x4