

# 30 中心孔 10 系列铝型材 - 连接件

挤压角铝 35×35×4-90°

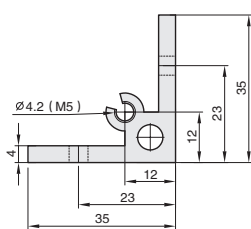
■挤压角铝 35×35×4-90°



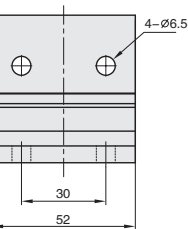
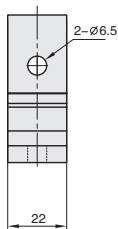
库存

材质	表面处理
铝合金	阳极氧化

● 从挤压型材上截取料段经钻孔加工而成，连接强度高，灵活性和通用性好，安装简单方便，主要用于型材的直角连接。



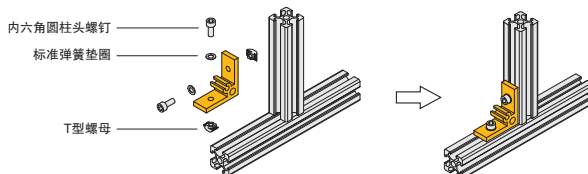
CCE-35-3030



CCE-35-3060

代号	适用型材	规格	加工代码	参考重量 (g)	紧固组件
CCE-35-3030	30 系列 30mm	单个供货	-	19	-
CC-35-3030-A15		成套供货	-	42	A15x2
CCE-35-3030-M5		加工供货	M5	19	-
CC-35-3030-M5-ST		成套加工供货	M5	44	A15x2+A14x1
CCE-35-3060	30 系列 60mm	单个供货	-	45	-
CC-35-3060-A15		成套供货	-	88	A15x4
CCE-35-3060-M5		加工供货	M5	45	-
CC-35-3060-M5-ST		成套加工供货	M5	90	A15x4+A14x1

⚠ 如需横向安装，咨询销售工程师。



04  
中心孔  
30 系列  
10