

30 中心孔 10 系列铝型材 - 连接件

端连接件 / L 型角槽连接件 A 型

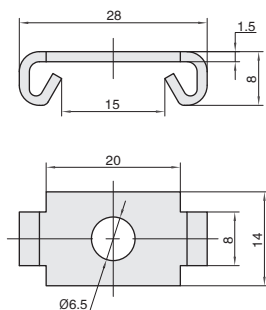
■ 端连接件



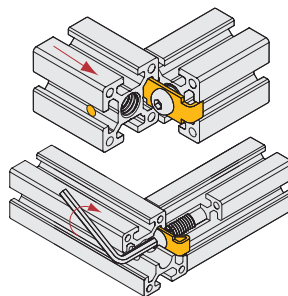
库存

材质	表面处理
Q235	镀锌

● 端连接件因其形状又叫蝴蝶扣。此连接完全隐藏在型材之中，坚固可靠，防松抗震，需要与专用螺栓配套使用。



ex.
安装示例



代号	规格	参考重量 (g)	紧固组件
CJ-30	单个供货	7	-
CJ-30-A22	成套供货	23	A22x1

⚠ 具体到货以实物为准。

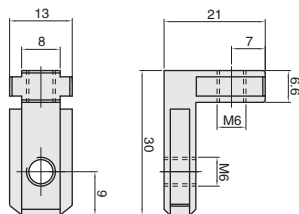
■ L 型角槽连接件 A 型



库存

材质	表面处理
锌合金	镀锌

● 用于两段型材的直角连接，根据型材的槽宽与连接方式选用不同的角槽连接件，与锁紧螺母配套使用。适用于负载较轻的框架。



代号	规格	参考重量 (g)	紧固组件
CM-08	单个供货	20.6	-
CM-08-01	成套供货	21.6	C34x2

04

中心孔
10 系列