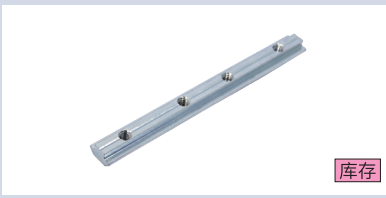


40 槽宽 10.2 系列铝型材 - 连接件

槽内直线件 / 内置连接件

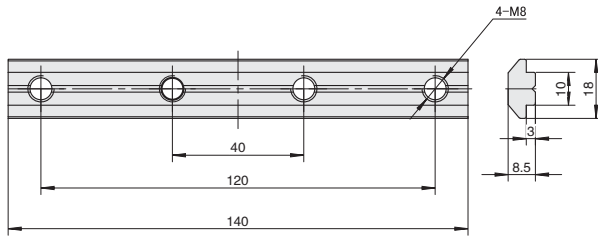
槽内直线件



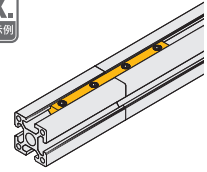
库存

材质	表面处理
Q235	镀锌

● 槽内直线件用于两条型材高强度对接。



ex.
安装示例



代号	规格	参考重量 (g)	紧固组件
CF-10	单个供货	114.4	-
CF-10-01	成套供货	117.2	C26x4

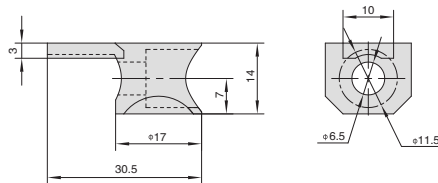
内置连接件



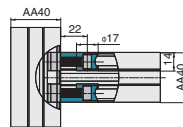
库存

材质	表面处理
锌铝合金	镀镍

● 当型材十字连接或直角连接时, 均可选用该连接件, 装配时需在型材规定安装位置打安装孔工艺, 将配件埋入, 同时将螺母块放入另一型材槽内, 再锁紧螺栓, 建议成对使用。



ex.
安装示例



代号	规格	参考重量 (g)	紧固组件
CH-10	单个供货	13.8	-
CH-10-A21	成套供货	11.5	A21x1