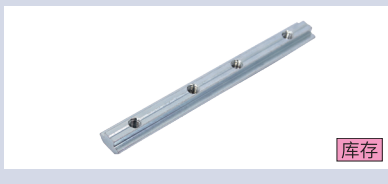


45 系列铝型材 - 连接件

槽内直线件 / 内置连接件 / L 型角槽连接件

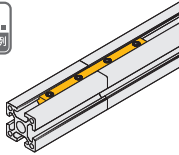
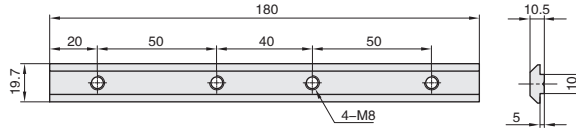
■槽内直线件



材质	表面处理
Q235	镀锌

● 槽内直线件用于两条型材高强度对接。

库存



代号	规格	参考重量 (g)	紧固组件
CFE-45-Z	单个供货	186.5	-
CFE-45-Z-ST	成套供货		C26x4

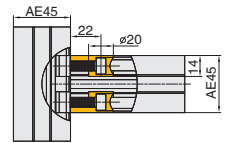
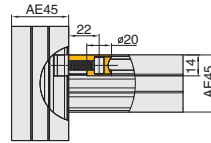
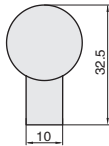
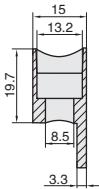
■内置连接件



材质	表面处理
锌铝合金	镀镍

● 当型材十字连接或直角连接时，均可选用该连接件，装配时需在型材规定安装位置打安装孔工艺，将配件插入，同时将螺母块放入另一型材槽内，再锁紧螺栓，建议成对使用。

库存



代号	规格	参考重量 (g)	紧固组件
CHE-45	单个供货	13.8	-
CHE-45-ST	成套供货		C30x1

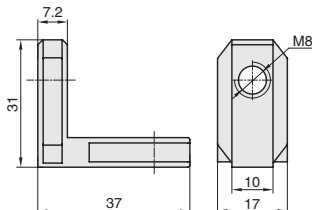
■L 型角槽连接件 A 型



材质	表面处理
锌合金	镀镍

● 用于两段型材的直角连接，根据型材的槽宽与连接方式选用不同的的角槽连接件，与锁紧螺母配套使用。适用于负载较轻的框架。

库存



代号	规格	参考重量 (g)	紧固组件
CME-45A	单个供货	36.4	-
CME-45A-ST	成套供货		C36x2