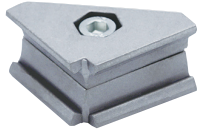


精益管 - 连接件

直角固定接头 / 加强外直接头

■直角固定接头

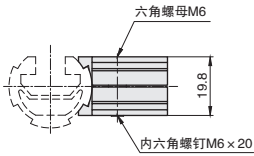
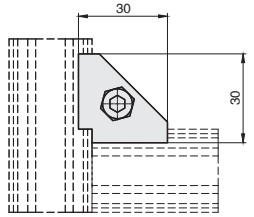


库存

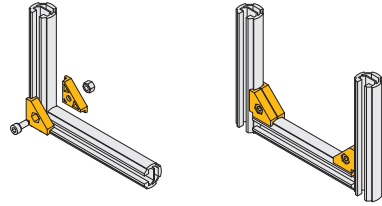
材质

铝合金 ADC12

● 用于 T 形槽精益侧面 90 度夹角的连接, 或无法采用内置及外套型接头时, 在精益管凸出部卡槽之间进行连接。



ex.
安装示例



代号	参考重量 (g)
AAJ28-A13	32

■加强外直接

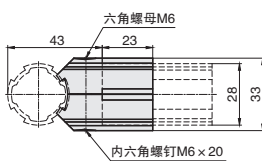
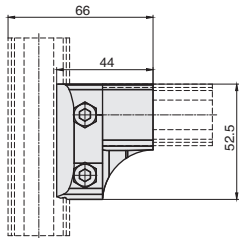


库存

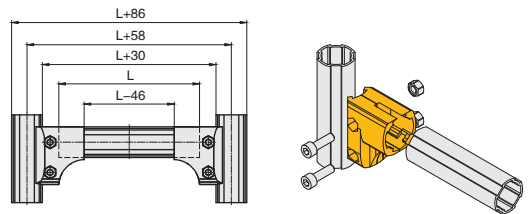
材质

铝合金 ADC12

● 与 AAJ28-A01 相比, 滑动负载提高了约 1.5 倍。



ex.
安装示例



代号	参考重量 (g)
AAJ28-A14	84