

# 精益管 - 连接件

## 扶手接头 / 45°外接头

### ■ 扶手接头

NEW  
新产品

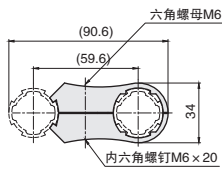
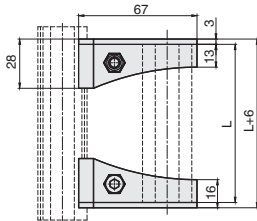


库存

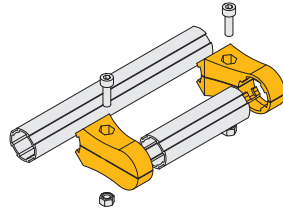
材质

铝合金 ADC12

- 用于设计扶手的专用连接件, 可以在凸出部带卡槽的精益管上任意安装。



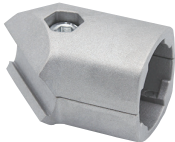
ex.  
安装示例



| 代号        | 参考重量 (g) |
|-----------|----------|
| AAJ28-A15 | 68       |

### ■ 45°外接头

## 11 精益管系列

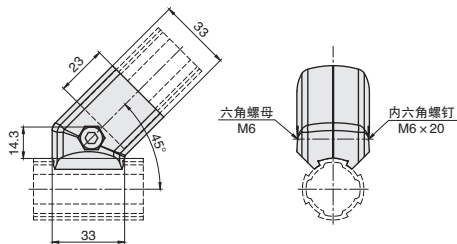


库存

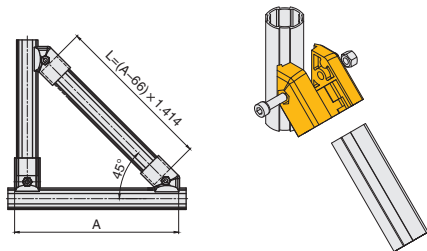
材质

铝合金 ADC12

- 用于直角或立面的 45°加强连接, 以增强框架刚性。



ex.  
安装示例



| 代号        | 参考重量 (g) |
|-----------|----------|
| AAJ28-A45 | 65       |