

精益管 - 连接件

90°内接头 / 180°固定内接头

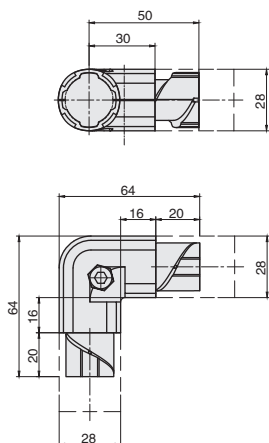
■ 90°内接头



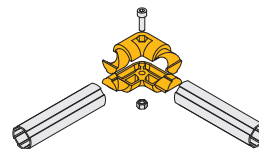
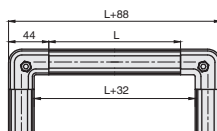
库存

材质
铝合金 ADC12

- 用于二根精益管端面 90 度转角连接。



ex.
安装示例



代号	参考重量 (g)
AAJ28-B90I	137

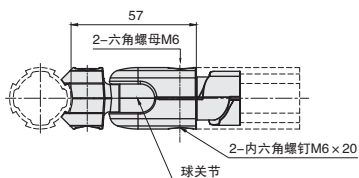
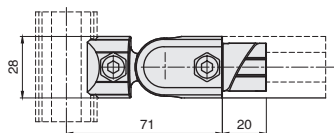
■ 180°固定内接头



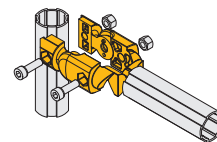
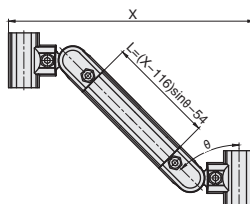
库存

材质
铝合金 ADC12

- 外观尺寸与精益管相同的半内置结构, 适合使用于重视外观场合, 其载荷性能比 AAJ28-A01 差。与 AAP28-06 配合使用可以设计看板及展示柜等。



ex.
安装示例



代号	参考重量 (g)
AAJ28-B180	106