

通用配件

平顶定向型脚轮 / 平顶万向型脚轮

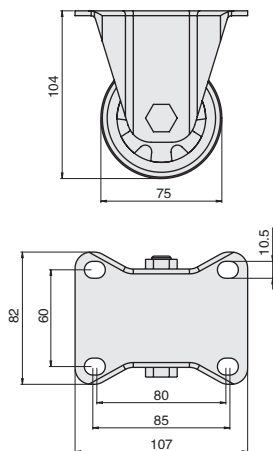
■平顶定向型脚轮



库存

材质		表面处理	
底座	轮部	底座	轮部
碳钢	PU / PA	碳钢	PU / PA

● 铝型材用脚轮。



代号	载重级别	负载 (kg)
ETE-75F-H	重系列	600

09
通用
配件

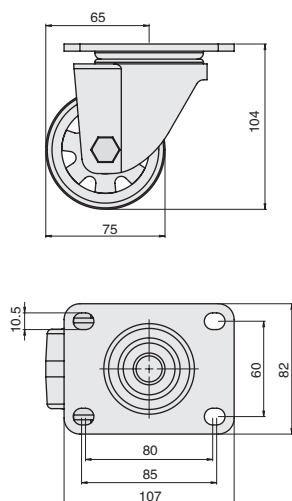
■平顶万向型脚轮



库存

材质	
底座	轮部
碳钢	PU / PA

● 尼龙材质, 设计轻巧, 用途广泛。



代号	载重级别	负载 (kg)
EUE-75FU-H	重系列	600