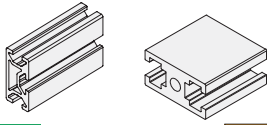


通用型材系列

门系列 / 特殊系列

门系列

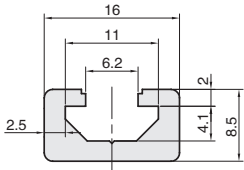


按图定制

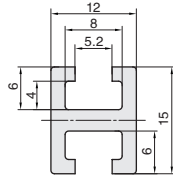
自制 库存

材质	表面处理
A6063-T5	喷砂氧化

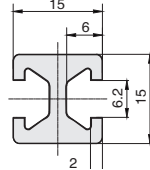
- 铝型材门系列，主要用于轻负载结构，多用于门、窗制作。
- ▲ 如需要进行追加工艺，请参考技术信息。
- ▲ 长度 $L \leq 6000\text{mm}$ ，整根订购可不填。



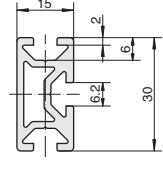
AE10-8516-1



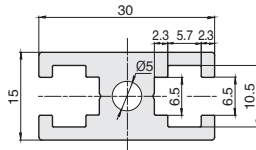
AA15-1512-2



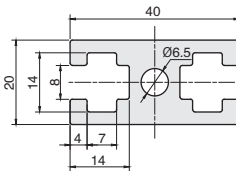
AA15-1515-2



AA-15-1530-3



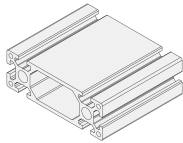
AA-15B-1530-2



AA-20B-2040-2

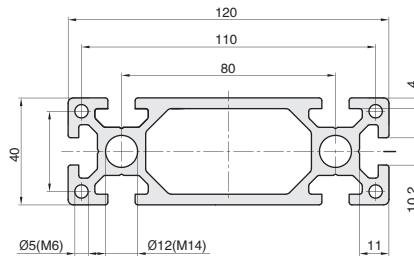
代号	产品描述	截面积 (mm ²)	惯性矩 Ix (cm ⁴)	惯性矩 Iy (cm ⁴)	弯矩 Wx (cm ³)	弯矩 Wy (cm ³)	参考米重 (kg/m)
AE10-8516-1	10 系列 8.5×16 1 槽	83.76	0.06	0.25	0.07	0.5	0.23
AA15-1512-2	门系列 15×12 2 槽	95.41	0.16	0.18	0.25	0.2	0.26
AA15-1515-2	门系列 15×15 2 槽	146.8	0.2	0.4	0.3	0.5	0.4
AA-15-1530-3	门系列 15×30 3 槽	206.09	1.7	0.6	1.1	0.7	0.57
AA-15B-1530-2	国标门系列 15×30 2 槽	250.65	0.71	1.49	0.95	0.99	0.68
AA-20B-2040-2	国标门系列 20×40 2 槽	458.6	2.28	5.14	2.28	2.57	1.24

特殊系列



材质	表面处理
A6063-T5	亮银氧化

- 可用于搭建皮带式模组。
- ▲ 如需要进行追加工艺，请参考技术信息。
- ▲ 长度 $L \leq 6000\text{mm}$ ，整根订购可不填。



AD-40-40120-6

代号	产品描述	截面积 (mm ²)	惯性矩 Ix (cm ⁴)	惯性矩 Iy (cm ⁴)	弯矩 Wx (cm ³)	弯矩 Wy (cm ³)	参考米重 (kg/m)
AD-40-40120-6	特殊系列 40×120 6 槽	1647.84	33.03	254.6	16.52	42.43	4.449