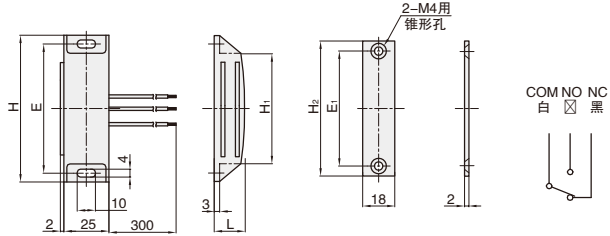


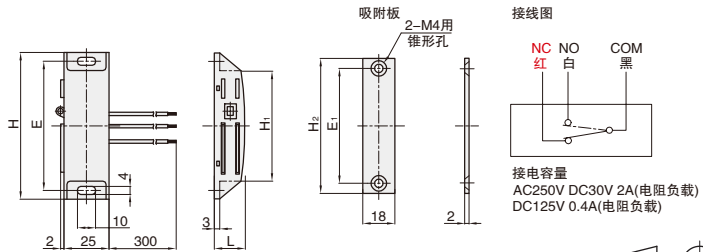
性能

主体和板吸附在一起时	白-红导通
主体和板分离时	白-黑导通
最大接点容量	AC250V3A DC125V0.4A

①代号	类型	M材质		⑤表面处理
		外壳	吸附板	吸附板
MAEPAA	普通吸力	双磁芯	PE(米黄色)	SPCC
MAEPAB		四磁芯	POM(黑色)	SUS430
				镀锌
				-



MAEPAA



MAEPAB

接电容量
AC250V DC30V 2A(电阻负载)
DC125V 0.4A(电阻负载)

视角标准：第一视角



①代号 - ②规格 - ③L
MAEPAA - 52 - L150

型号		③L	吸引力 (kgf)	参考重量 (kg/pcs)
①代号	②规格			
MAEPAA	52	150	2	0.04
		2000		

型号		L	E	E ₁	H	H ₁	H ₂	吸引力 (kgf)	参考重量 (kg/pcs)
①代号	②规格								
MAEPAB	52	16	52	52	62	42	64	2	0.04
	72	17	72	64	82	62	76	3	0.042



数量分类	小单	中大单	大单
数量	1~50	51~100	101~
交货期	通常	7工作日	现询



数量	1-9	10~
价格	100%	现询

G1 手柄 手柄拉手
合页 门组件

