

内置弹簧型搭扣

可调型 / 双重紧固型



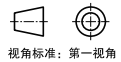
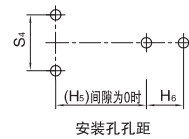
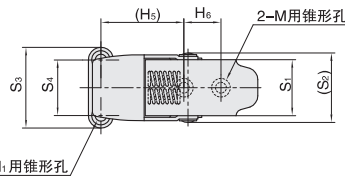
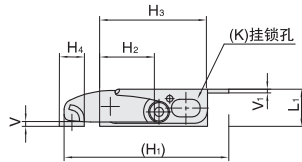
大批量
订购
bulk order

■可调型

NEW
新产品



①代号	类型		■材质	■表面处理
BKASDA	单挂锁孔	可调型	SUS304	滚筒抛光



订购编号示例

①代号	-	②规格
BKASDA	-	18

BKASDA

视角标准：第一视角

型号		参考拉伸负荷 (N)														参考重量 (kg/pcs)							
①代号	②规格	S ₁	S ₂	S ₃	S ₄	H ₁	H ₂	H ₃	H ₄	H ₅	H ₆	L ₁	V	V ₁	M	M ₁	K	紧固余量 (mm)					参考重量 (kg/pcs)
		1	2	3	4	5																	
BKASDA	18	18	22	26	18	53.5	18	35	8	27	12	12	1.5	1.2	M3	M3	5.5x9	53	68	83	-	-	0.034
	22	22	28	32	22	65.2	16	40	10	28	14	14	2		M4	M4	9x5.6		73	93	-	-	0.05
	32	33	38.5	46	32	94.5	24	57	14	43	21	18	2.5	1.5	M5	M5	10.5x6.5	161	186	210	210	-	0.126
	44	46	53	64	44	144.5	36	88	20	66	31	23	2	2	M6	M6	14x9		200	235	264	298	0.3



小单	中大单	大单
1-50	51-100	100~
通常	7 工作日	现询



1~9	10~
100%	现询

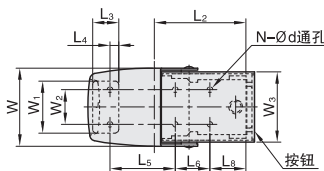
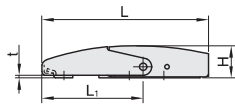
G1
门拉手
手柄
组合件
/ 合页
/ 手轮
/ 手柄

■双重紧固型

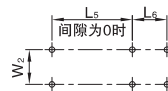
NEW
新产品



①代号	类型		■材质	■表面处理
BKTSJA	双重紧固型	无挂锁孔	SUS304	滚筒抛光



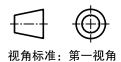
安装孔孔距



订购编号示例

①代号	-	②规格
BKTSJA	-	14

BKTSJA



型号		参考拉伸负荷 (N)														参考重量 (kg/pcs)						
①代号	②规格	L ₁	L ₂	L ₃	L ₄	L ₅	L ₆	L ₇	L ₈	W ₁	W ₂	W ₃	W ₄	H	t	d	N	紧固余量 (mm)				参考重量 (kg/pcs)
		1	2	3	4																	
BKTSJA	14	75	46	43.2	13.3	1	27~30	-	31.2	32	28.2	24	14	14.5	1.5	3.2	4	79	98	133	-	0.088
	20	96	58.3	52.8	15	2	38~42	20	20.8	45	40.6	30	20	18.5			6	100	137	163	189	0.168
	28	118	72.5	65	17.7	3	46~50	25	24.5	60	54.8	44	28	20	2	4.3	6	98	127	161	191	0.3



小单	中大单	大单
1-50	51-100	100~
通常	7 工作日	现询



1~9	10~
100%	现询

分类
目录



返回
主目录

