



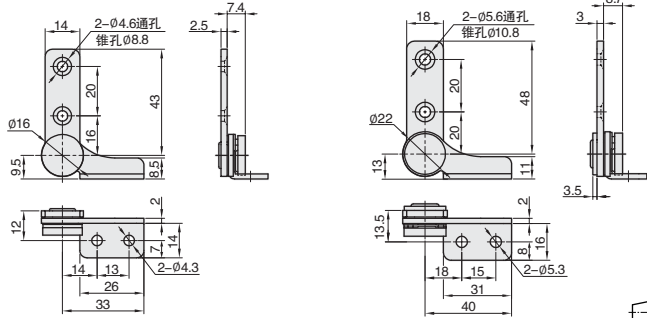
①代号	类型		调整角度	材质	表面处理
HGNSVH	阻尼型	锥孔 + 圆孔型	任意角度定位型	SUS430	滚磨抛光

本图所示为左用型,右用为左右对称。

●用途：  
夜晶显示器及监视用摄像机等。

△注意：

- 初始扭矩与额定扭矩的偏差为 ±20%。
- 请将扭矩值相同的两个铰链左右配套使用。
- 使用多个铰链时，安装时要确保各铰链的轴心之间无偏差。
- 连续使用可能会达不到规定的扭矩值。
- 不可在本产品上涂敷润滑油剂。
- 额定扭矩为交货时的扭矩值，并非耐久性试验后的扭矩值。
- 请勿在室外或粉尘飞扬的场所使用，否则会明显降低性能。
- 非全不锈钢制，不可用于溅水环境。



规格: 07/20/30

HGNSVH

规格: 45

视角标准: 第一视角

#### 订购编号示例

①代号 - ②规格 - ③安装方向  
HGNSVH - 07 - L

型号		③安装方向	扭矩 N·m	参考重量 (kg/pcs)
①代号	②规格			
HGNSVH	07	L(左用) R(右用)	0.7	0.03
	20		2	
	30		3	
	45		4.5	