

圆弧形焊接型拉手

外装型



■外装型

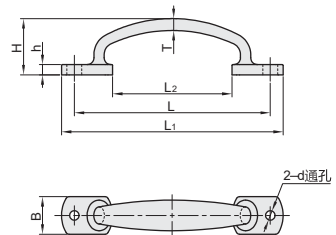
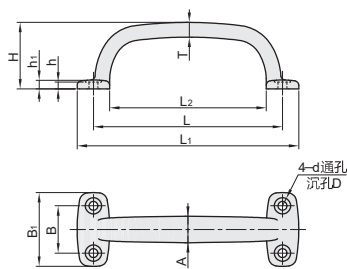
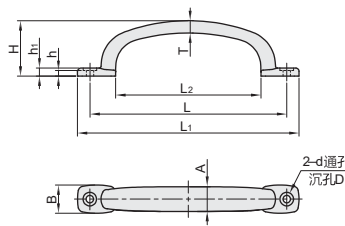


①代号	类型	安装孔	[M] 材质	[S] 表面处理
PHHVCA	弧形	2 沉孔	钛合金	喷丸
PHHSCB		4 沉孔	SUS316	镜面抛光
PHHSCC		2 通孔		
PHHSCA				

PHHVCA

PHHSCBD特点:

- 大小和形状易于抓握。
- 采用重量轻、强度高、耐腐蚀性优异（且不易产生金属过敏）的钛合金以及SUS316不锈钢类似的SCS14不锈钢共2种类型。
- 钛合金制，不易产生金属过敏，使用安全。另外，由于是非磁性材料，可用于MRI等医疗器械



订购编号示例

①代号	-	② L
PHHSCA	-	105

型号		L ₁	L ₂	A	T	B	H	h	h ₁	d	D	参考重量 (KG/PCS)	
①代号	② L											PHHVCA	PHHSCB
PHHVCA PHHSCB	64	80	32	14	8	16	35	4	5.5	5	9.5	0.03	0.07
	96	120	64	16	9	18	36	4.5				0.06	0.10
	128	150	89	18	10	21	42	5	6	6	11	0.09	0.17
PHHSCB	160	180	118	20		23	45	6.5	-	0.22			

型号		L ₁	L ₂	A	B	B ₁	H	T	h	h ₁	d	D	参考重量 (KG/PCS)
①代号	② L												
PHHSCC	64	82	46	16	32	48	36.5	8	4	5.5	5	9.5	0.11
	96	114	78				40	9	4.5	6			0.14
	128	150	106	18		50	45	10	5	6.5	6	11	0.21
	160	180	140	20			48	5	6.5	6	11	0.27	

型号		L ₁	L ₂	B	H	T	h	d	参考重量 (KG/PCS)
①代号	② L								
PHHSCA	105	120	62	20	30	6	5	5.5	0.09
	115	130	70	22	33	7	6		0.12
	125	145	75	25	34		6.5	0.15	

G1
门拉手/手柄/手轮/合页/

分类目录
返回主目录



小单	中大单	大单
1-50	51-100	101-
通常	7 工作日	现询



1-9	10-
1	另行报价