

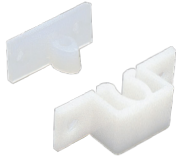
卡槽式

标准型·嵌入型 / 外装型



■卡扣式·嵌入型

NEW



RoHS

① 代号	类型	M 材质		S 表面处理	颜色
		本体	碰头		
DTKPQA	卡扣式	POM	PA	-	自然色

订购编号示例

① 代号	-	② 规格
DTKPQA	-	38

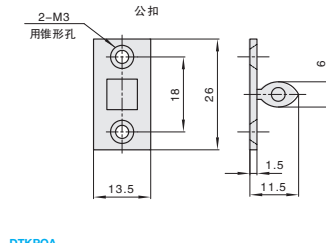
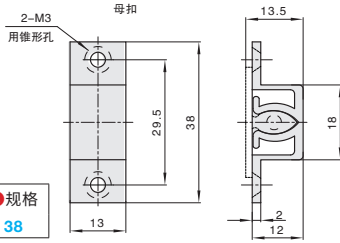
型号	推入力 (kgf)	推出力 (kgf)	参考重量 (kp/pcs)
① 代号 ② 规格 DTKPQA 38	2	2.3	0.0045



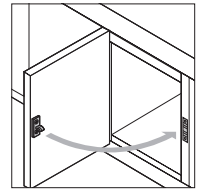
小单	中大单	大单
1-50	51-100	101-
通常	7 工作日	现询



1-9	10~
100%	现询



ex. 安装示例



DTKPQA



视角标准：第一视角

■卡扣式·外装型

NEW



RoHS

① 代号	类型	M 材质		S 表面处理	颜色
		本体	碰头		
DTKPWA	卡扣式	POM	PA	-	自然色
DTKPWB		PA	PA		黑色
DTKPWC		PA	PA		白色

订购编号示例

① 代号	-	② 规格
DTKPWA	-	24

型号		推入力 (kgf)	推出力 (kgf)	参考重量 (kp/pcs)
① 代号	② 规格	2	2.5	0.09
DTKPWC	66.5			

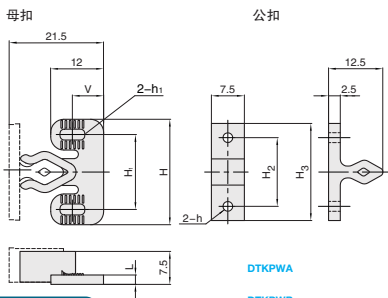
型号		H	H ₁	V	H ₃	H ₂	L	h ₁	h	推入力 (kgf)	推出力 (kgf)	参考重量 (kp/pcs)
① 代号	② 规格											
DTKPWA	24	24	17	7	22	15.5	2	2.5×5.5	2.5	3.1	2.7	0.0015
DTKPWB	24											
DTKPWA	26	26	18	6	24.5	17	2.5	3.3×6	3.3	2.2	1.7	0.002



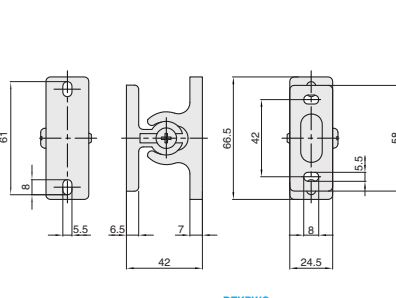
小单	中大单	大单
1-50	51-100	101-
通常	7 工作日	现询



1-9	10~
100%	现询

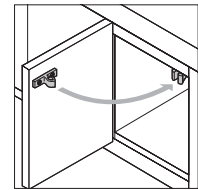


DTKPWA
DTKPWB



DTKPWC

ex. 安装示例



视角标准：第一视角

G1
门拉手
手柄
合页
手轮