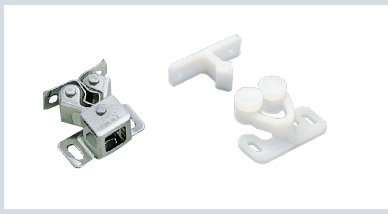


# 门碰

按压式·外装型 / 滚轮式·外装型

大批量  
订购  
bulk order

## ■ 按压式·外装型



①代号	类型	材质		表面处理	颜色
		本体	滚轮		
DTLPWA	滚轮式	POM	POM	-	自然色
DTLPWB		SUS430	PE		

2-Ø3.3通孔  
沉孔Ø6.2深2

2-3.3×6.3腰孔  
沉孔6.2×9.2深2

公扣

母扣

DTLPWA

DTLPWA

DTLPWB

订购编号示例

①代号	-	② L
DTLPWA	-	L29

型号		L <sub>1</sub>	L <sub>2</sub>	L <sub>3</sub>	H	H <sub>2</sub>	H <sub>3</sub>	A	B	B <sub>1</sub>	B <sub>2</sub>	W <sub>2</sub>	推入力 (kgf)	推出力 (kgf)	参考重量 (kp/pcs)
①代号	② L														
DTLPWA	29	21.5	20	26	21.2	12	1.7	8	2	11.3	6	7.5	1.1	1.6	0.03

型号		推入力 (kgf)	推出力 (kgf)	参考重量 (kp/pcs)
①代号	②规格			
DTLPWB	24.5	1.3	2.4	0.008

视角标准：第一视角

## ■ 滚轮式·外装型



①代号	类型	安装类型	材质	表面处理	颜色
DTLPWC	滚轮式	外装型	PE	-	白色
DTLPWD					褐色

ex. 使用示例

底板

DTLPWC

DTLPWD

视角标准：第一视角

订购编号示例

①代号	-	②规格
DTLPWC	-	35

型号		推入力 (kgf)	推出力 (kgf)	参考重量 (kg/pcs)
①代号	②规格			
DTLPWC	35	0.6	1	0.004

G5  
拉手/合页  
门组件  
手柄/手轮



小单	中大单	大单
1-50	51-100	101-
通常	7 工作日	现询



1~9	10~
100%	现询