

平面锁

平面锁 · 把手按压带锁芯型



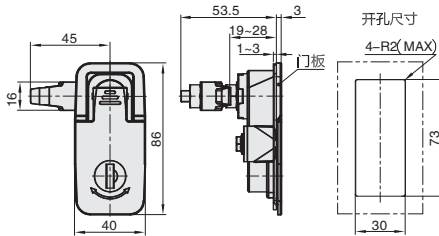
大批量
订购
bulk order

平面锁 · 把手按压带锁芯型

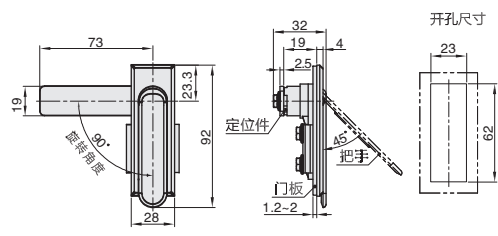


代号	类型	材质			表面处理		
		锁壳	把手	锁舌	锁壳	把手	锁舌
LKPSGC	把手拉起 转动式	ZDC		Q235	喷塑(橘纹黑)	镀锌	
LKPZFV		ZDC			电泳(黑色)		
LKPNGA	带锁芯	PA6	ZDC5	S45C	喷沙纹黑	镀蓝白锌	
LKPSGB		SUS304			拉丝	研磨处理	

- 特点：
锁舌旋转 90° 实现开启或锁闭功能；
具有锁紧功能；
IP 防护等级 IP65；
密封条内安装。
配置钥匙：2 把。

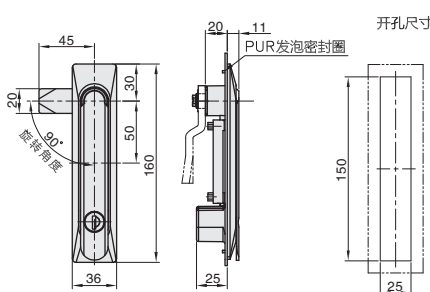


LKPSGC

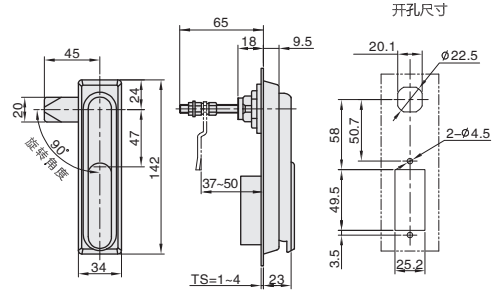


LKPZFV

- 特点：
锁舌旋转 90° 实现开启或锁闭功能；
可左旋和右旋开门。
改变定位条件及刚栓的放置角度，实现左右开门。



锁舌：A

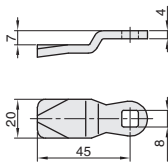


锁舌：B

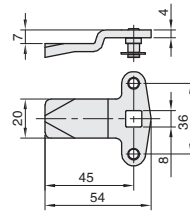
订购编号示例

① 代号
LKPSGC

型号	锁舌形状	参考重量 (kg)
① 代号 LKPSGC	-	0.224
LKPZFV	-	0.157
LKPNGA	A	0.26
LKPSGB	B	



LKPNGA



LKPSGB



小单	中大单	大单
1-50	51-100	101~
通常	7 工作日	咨询客服



1-9	10~
100%	另行报价