

平面锁

平面锁·把手按压带锁芯型



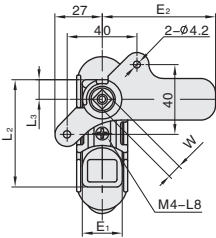
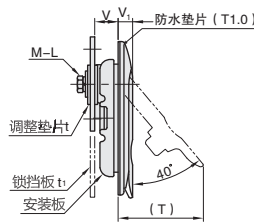
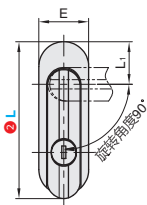
■平面锁·把手按压带锁芯型



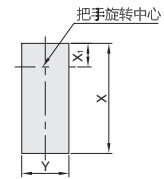
代号	类型	材质	表面处理
LKPZUN	把手按压转动式	带锁芯	ZDC
LKPSGZ		无锁芯	SUS304
LKPZFA		无锁芯	ZDC

- 特点：
安装面至挡板的距离仅为 12.5mm (SUS304 型为 13.50) 的超薄设计。
XAX61/XAX66 锁体背部凹槽内，装有防水性能最佳的橡胶垫片。
XAX62 采用不锈钢材质，具有良好的耐腐蚀性。
左右兼用型 (通过调整背部垫片及挡板方向，可变换手柄旋转方向)。
- 用途：高低压配电箱，分电盘，控制柜及其他各种箱柜。
- △注意：本产品的挡板安装用螺丝，为了防止松动，推荐在安装时涂抹防滑剂。
带锁芯型配置钥匙：2 把
- 用途：
XAX61/XAX66 适用门板厚度 (t1.0-2.3mm)。
XAX62 适用门板厚度 t1.2-2.3mm。

L:90



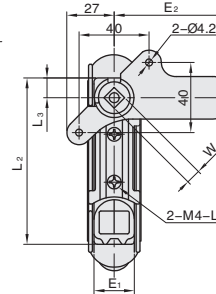
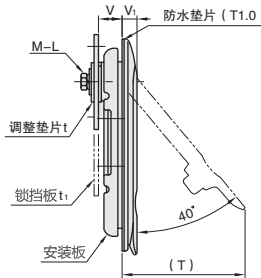
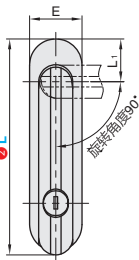
开孔尺寸



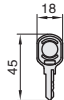
适用门板厚度T1.0-2.3mm
适用门板厚度T1.2-2.3mm

LKPZUN/LKPZFA
LKPSGZ

L:123/150



钥匙



LKPZUN
LKPSGZ
LKPZFA

订购编号示例

①代号	② L
LKPZUN	90

型号		L ₁	L ₂	L ₃	E	E ₁	E ₂	V	V ₁	t	t ₁	t ₂	M-L	W	开孔尺寸			参考重量(kg)	
①代号	② L														X	X ₁	Y	锌合金	SUS304
LKPZUN LKPSGZ LKPZFA	90	24.5	62	11.5	28.5	23	65	12.5	7.5	1.6	2.3 (2.5)	48 69	M5-L10	8	63	12	24	0.19	0.23
	123		95		30										(8.5)	3	84	M6-L12	10
	150	28.5	116	13	33	26	72	(8.5)	3	84	M6-L12	10	117	13.5	27	0.35	0.40		



小单	中大单	大单
1~50	51~100	101~
通常	7 工作日	咨询客服



1~9	10~
100%	另行报价