

# 圆柱锁

20 系列·止口高度 19~51.5



■ 20 系列·止口高度 19~51.5

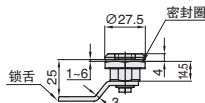
进口产品



CAD 2D/3D



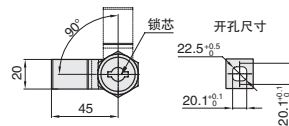
①代号	材质			表面处理		
	基座	把手	锁舌	基座	把手	锁舌
LKYZHA	ZDC5	-	Q235	镀亮铬	-	镀锌
LKYZIA	ZDC		A3	镀铬		
LKYZBA						
LKYZHX						
LKYZFA		碳钢包胶	Q235		镀铬	



●特点  
锁舌旋转 90°实现开启或锁闭功能  
可左旋或右旋开门  
IP 防护等级 IP54。



开孔尺寸

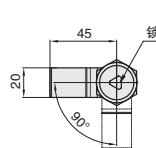
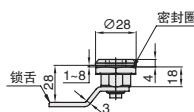
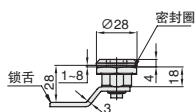


开孔尺寸

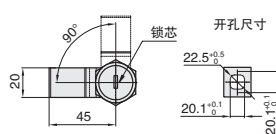
LKYZHA

LKYZIA

●特点  
锁舌旋转 90°实现开启或锁闭功能  
IP 防护等级 IP65。



开孔尺寸



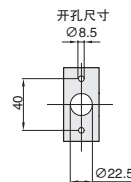
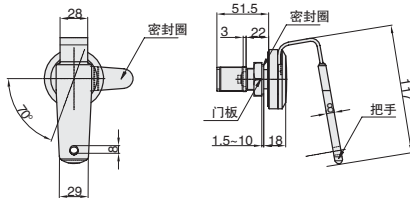
开孔尺寸

LKYZBA

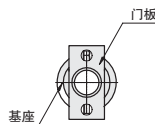
LKYZHX

●特点  
锁舌旋转 70°实现开启或锁闭功能  
可左旋或右旋开门  
IP 防护等级 IP54。

●安装方式  
通过基座旋转 180°安装定位, 可实现左右开门;  
图示为产品与门板安装后背视图



开孔尺寸



LKYZFA

订购编号示例

①代号	-	② L
LKYZHA	-	L19



①代号	型号	② L	TS (适用门板厚度)	参考重量 (kg)
		23	1~15	0.2
		25	1~17	0.21

型号	止口高度	参考重量 (kg)
①代号		
LKYZIA	25	0.21
LKYZBA	28	0.07
LKYZHX	28	0.071
LKYZFA	51.5	0.486



小单	中大单	大单
1~50	51~100	101~
通常	7 工作日	现询



1~9	10~
100%	现询