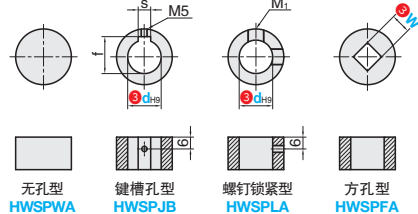
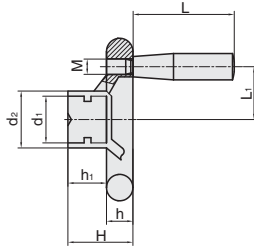
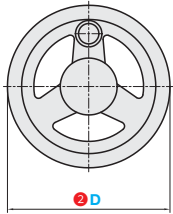


直幅条圆轮缘手轮



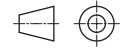
按图定制

①代号	类型	安装方式	联轴部分		手轮主体	握柄安装部	握柄	握柄螺纹部	
			④M材质	⑤S表面处理				④M材质	⑤S表面处理
HWSPWA	转动手柄型	无孔型	HT200	发黑	PF	黄铜	PF	SUM21	镀锌
HWSPLA									
HWSPLB		螺钉锁紧型	SUS303	-					
HWSPJB									
HWSPJC		键槽孔型	HT200	发黑					
HWSPFA									



内孔d的形状选择

无孔型, 因为产品加工时的需要, 开了工艺孔。
D80-125: $\varnothing 6$ 、深10mm左右; D140-200: $\varnothing 6-\varnothing 8$ 、深10mm左右



视角标准: 第一视角



①代号	-	②D	-	③d/W
HWSPWA	-	D80	-	
HWSPLA	-	D100	-	d10
HWSPFA	-	D125	-	W12

无孔型

①代号	型号	②D	d ₁	d ₂	H	h	h ₁	M	L ₁	L	参考重量 (Kg/pcs)	键槽尺寸表			
												d	d公差	f	s
HWSPWA	80	20	28	32	13	25	26	40	8	37	0.14	10	+0.036 0	11.4	3
	100	25	35	36											
	125	30	40	40	17	30	50	55	0.33	12	+0.043 0	13.8	4		
	140	30	41	18	30	55	0.41	15	5						
	160	35	45	47	20	35	65	67	0.49	16	18.3	5			
	180	35	50	54	23	40	73	74	0.64						
	200	35	50	54	23	40	80	74	0.78						

螺钉锁紧型 / 键槽孔型

①代号	型号	②D	③d		H	h	h ₁	d ₁	d ₂	M ₁	M	L ₁	L	参考重量 (Kg/pcs)	
			HWSPLA HWSPLB	HWSPJB HWSPJC											
HWSPLA HWSPLB HWSPJB HWSPJC	80	10	12	14	10	32	13	25	20	28	5	8	26	40	0.14
	100	10	12	15	12	36		28	25	35			37	0.2	
	125	12	16	18	10	40	17	30	40	50	55	0.33			
	140	15	18	20	15	41	18	30	45	55	0.41				
	160	16	18	20	15	47	20	35	65	67	0.49				
	180	16	18	20	16	50	23	35	50	73	0.64				
	200	16	18	20	16	54		40	35	50	80	74	0.78		

方孔型

①代号	型号	③W	L	L ₁	H	h	h ₁	d ₁	d ₂	M	参考重量 (Kg/pcs)
80	10	40	26	32	13	25	20	28	8	0.14	
100	10	37	36	28							0.2
125	12	55	50	40	17	30	40	0.33			
140	14	55	4	18	30	30	45	0.41			
160	14	67	65	47	20	35	10	0.49			
180	14	73	50	20	35	35	50	0.64			
200	17	74	80	54	23	40	35	50	0.78		



数量分类	小单	中大单	大单
数量	1-50	51-100	100~
交货期	通常	7工作日	现询



数量	1-9	10~
价格	100%	现询

G1 手柄手轮拉手
合页门组件