

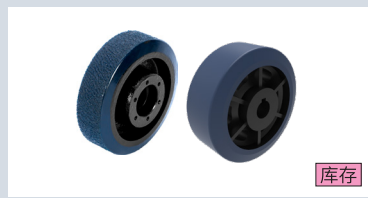
AGV 驱动轮

圆孔型 / 键槽孔型 - 中载型 / 无斜纹 / 带斜纹 - 中载型



大批量
订购
bulk order

■圆孔型 / 键槽孔型 - 中载型



①代号	类型	轮材
CVABY	圆孔型	铸铁包胶聚氨酯
CVABYA	键槽孔型	

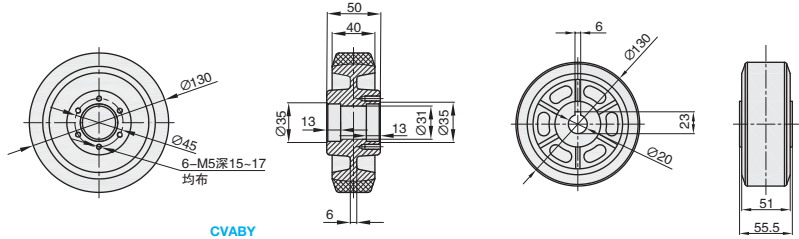
库存

●特点

耐磨损, 强度高, 弹性好, 行走轻便, 降噪, 地面不留污痕。
适用于自小型到重型的多种 AGV 产品使用, 可长时间行走, 不脱胶, 耐磨损。

订购规格示例

型号	容许载荷 (kg)
①代号 CVABY	250
CVABY	
CVABYA	



▲仅用于脚轮更换, 如做其它途径请与本公司确认。



小单	中大单	大单
1~50	51~100	101~
通常	7 工作日	现询



1-9	10~
100%	现询

■无斜纹 / 带斜纹 - 中载型



①代号	类型	轮材
CVABYB	无斜纹	铸铁包胶 PU
CVABYC	带斜纹	

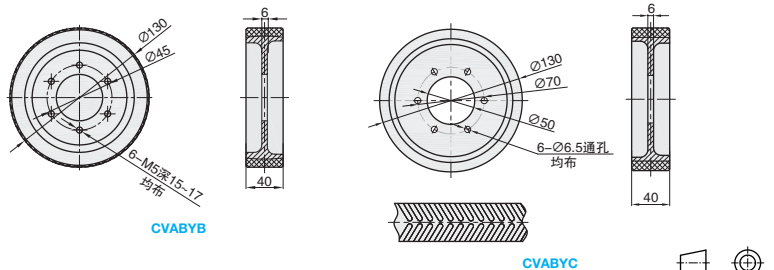
库存

●特点

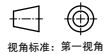
耐磨损, 强度高, 弹性好, 行走轻便, 降噪, 地面不留污痕。
适用于自小型到重型的多种 AGV 产品使用, 可长时间行走, 不脱胶, 耐磨损。

订购规格示例

型号	容许载荷 (kg)
①代号 CVABYB	300
CVABYB	
CVABYC	



▲仅用于脚轮更换, 如做其它途径请与本公司确认。



小单	中大单	大单
1~50	51~100	101~
通常	7 工作日	现询



1-9	10~
100%	现询

脚
轮