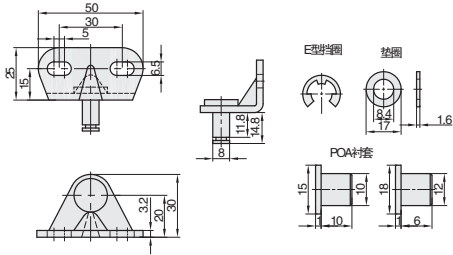


氮气弹簧用支架

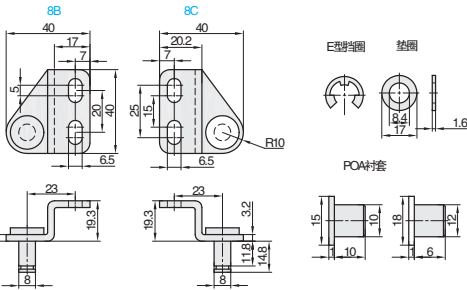


8A



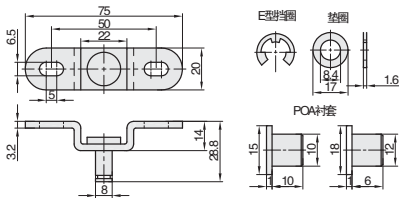
① 型号	M 材质	S 表面处理	适用氮气弹簧代号	适用外径	A 附件
NSUA-8A	45#	发黑	NSU	15-18-22	E型挡圈1个, POA衬套各一个
NSDA-8A			NSD	22	E型挡圈1个, 垫圈1个

8B



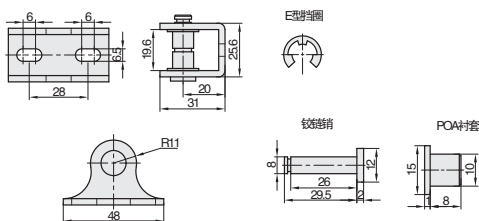
① 型号	M 材质	S 表面处理	适用氮气弹簧代号	适用外径	A 附件
NSUA-8B	45#	发黑	NSU	15-18-22	E型挡圈1个, POA衬套各一个
NSDA-8B			NSD	22	E型挡圈1个, 垫圈1个

8D

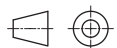


① 型号	M 材质	S 表面处理	适用氮气弹簧代号	适用外径	A 附件
NSUA-8D	45#	发黑	NSU	15-18-22	E型挡圈1个, POA衬套各一个
NSDA-8D			NSD	22	E型挡圈1个, 垫圈1个

8F



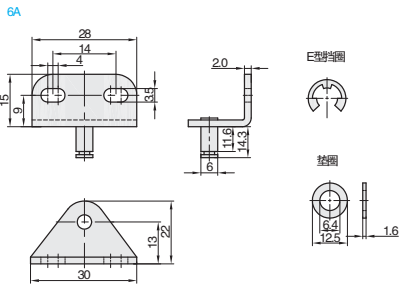
① 型号	M 材质	S 表面处理	适用氮气弹簧代号	适用外径	A 附件
NSUA-8F	45#	发黑	NSU	26	E型挡圈1个, 铰链销1个, POA衬套2个



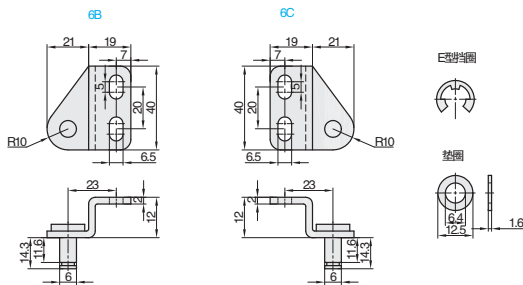
视角标准：第一视角

氮气弹簧用支架

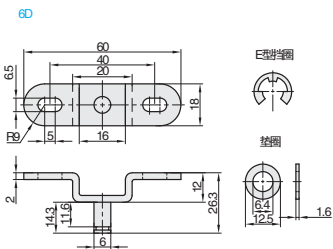
J3
氮气弹簧



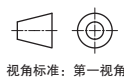
①型号	M材质	S表面处理	适用氮气弹簧代号	适用外径	A附件
NSDA-6A	45#	发黑	NSD	15-18	E型挡圈1个, 垫圈1个



①型号	M材质	S表面处理	适用氮气弹簧代号	适用外径	A附件
NSDA-6B NSDA-6C	45#	发黑	NSD	15-18	E型挡圈1个, 垫圈1个



①型号	M材质	S表面处理	适用氮气弹簧代号	适用外径	A附件
NSDA-6D	45#	发黑	NSD	15-18	E型挡圈1个, 垫圈1个



①代号 - ②支架型式
NSUA - 8A

①代号	②支架型式	适用氮气弹簧代号	适用外径	重量(g)
NSUA	8A	NSU	15	62
	8B		18	54
	8C		22	54
	8D		26	54
	8E		26	67
NSDA	6A	NSD	15	15
	6B		18	49
	6C		18	49
	6D		18	49
	8A		22	61
	8B		22	53
	8C		22	53
	8D		22	53