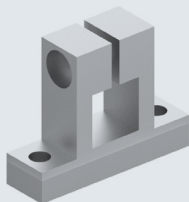




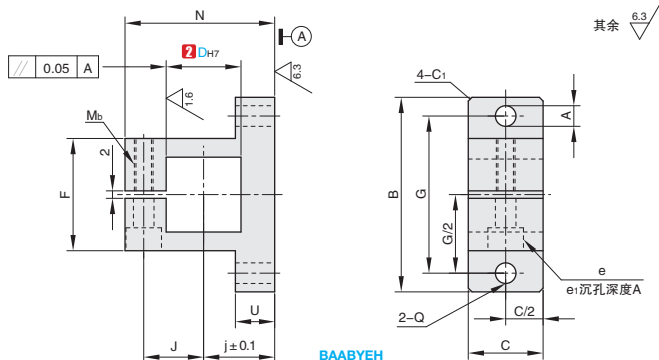
★ 产品特点: 定位作用比较好。



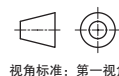
标准加工
按图定制

①代号	④材质	⑤表面处理	⑥附件
BAABYEH	一般结构用钢	四氧化三铁保护膜	内六角螺栓(发黑)
BAAEYEH		无电解镀锌	内六角螺栓(不锈钢)
BAAQYEH	铝合金	本色阳极氧化	内六角螺栓(发黑)
BAAAYEH		黑色阳极氧化	内六角螺栓(发黑)
BAANYEH	不锈钢	—	内六角螺栓(不锈钢)

- ▲ 如果对防锈性能有要求, 请优先选择不锈钢材质、铝合金材质和无电解镀锌表面处理产品。
- ▲ 由于产品批次不同, 发货镀锌产品可能存在喷细砂, 不影响尺寸及功能。
- ▲ 由于产品批次不同, 发货带表面处理产品可能存在色差, 不影响尺寸及功能。
- ▲ 一般结构用钢、不锈钢材质产品带有防锈油。



BAABYEH
BAAEYEH
BAAQYEH
BAAAYEH
BAANYEH
侧面安装方孔型



A5 底座固定夹



①代号 - ②内径D
BAABYEH - D10

订购编号示例

①代号	②内径D		主要尺寸												
	D	公差D8	B	C	N	U	G	Q	j	J	F	e	e ₁	A	M _b
(侧面安装型) BAABYEH BAAEYEH BAAQYEH BAAAYEH BAANYEH	10		38	11	29	7	30	4.5	14	10	20	4.5	8	4.5	M4
	12	+0.077 +0.050	38	11	30	7	30	4.5	14	11	20	4.5	8	4.5	M4
	15		48	15	36	9	38	5.5	18	13	26	5.5	9.5	5.5	M5
	20	+0.098 +0.065	52	20	40	10.5	42	5.5	19	16	30	5.5	9.5	5.5	M5
	25		73	24	54	12	54	6.5	25	20	35	6.5	11	6.5	M6

- ▲ D8公差, 垂直度为开口加工前的公差。
- ▲ 配合轴的公差建议采用 0--0.12。另外, 紧固时建议使用加长扳手。



库存品

1 天发货

- ▲ 常州发货
- ▲ 部分产品型号7天发货, 请以报价为准
- ▲ 遇特殊期间交期有变更

数量分类	标准订单	特殊订单
		小单(库存)
数量	1-9	10~
价格	100%	另行报价
交货期	通常	另行报价

