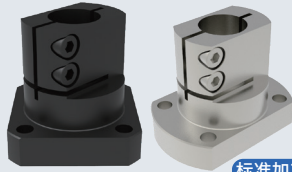




★ 产品特点:开口型不会损坏支柱, 适合频繁拆卸的场合。

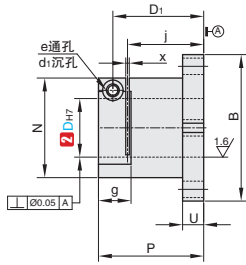


标准加工

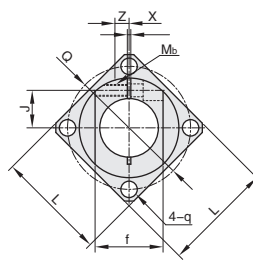
按图定制

① 代号		④ 材质	⑤ 表面处理	⑥ 附件
方法兰型	两面切割法兰型	一般结构用钢	四氧化三铁保护膜	2个内六角螺栓(发黑)
BARBYH	BAFBYH		无电解镀镍	2个内六角螺栓(不锈钢)
BAREYH	BAFEYH			
BARNYH	BAFNYPH	不锈钢	-	

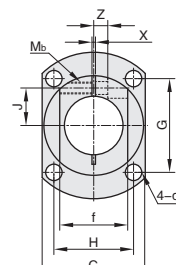
- ▲ 如果对防锈性能有要求, 请优先选择不锈钢材质和无电解镀镍表面处理产品。
- ▲ 由于产品批次不同, 发货镀镍产品可能存在喷细砂, 不影响尺寸及功能。
- ▲ 由于产品批次不同, 发货带表面处理产品可能存在色差, 不影响尺寸及功能。
- ▲ 一般结构用钢、不锈钢材质产品带有防锈油。



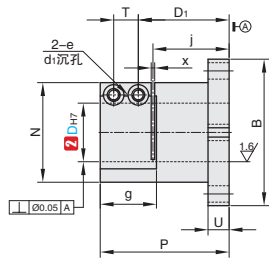
Dr10-15



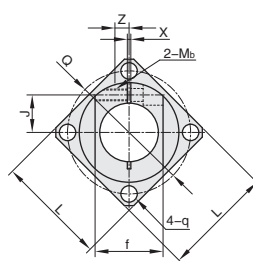
方法兰型



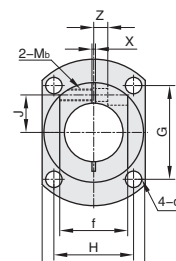
两面切割法兰型



D20-50

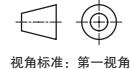


BARBYH
BAREYH
BARNYH
方法兰型



BAFBYH
BAFEYH
BAFNYPH
两面切割法兰型

其余 6.3°



视角标准: 第一视角



① 代号 - ② 内径D
BARBYH - D10

订购编号示例

① 代号	② 内径D		主要尺寸																				
	D	公差H7	B	C	P	U	N	G	H	q	D ₁	T	j	g	J	Z	X	e	d ₁	M _b	f	L	Q
(方法兰型) BARBYH BAREYH BARNYH	10	+0.015 0	45	28	35	10	26	30	18	4.5	29	-	22	15	9.5	3	2	4.5	8	M4	14	35	36
	12	+0.018	50	32	35	10	30	34	22	4.5	29	-	22	15	10.5	3.5	2	4.5	8	M4	16	38	40
	15	0	58	38	39	12	35	38	26	5.5	32	-	24	17	12.5	4	2	5.5	9.5	M5	19	44	46
(两面切割型法兰型) BAFBYH BAFEYH BAFNYPH	20	+0.021 0	64	42	50	12	40	42	30	6.6	33.8	10.5	27	25	14	6.5	2	5.5	9.5	M5	24	50	52
	25	+0.021 0	80	50	60	12	48	54	35	9	41.5	12	34	28	17	8	2	6.6	11	M6	29	62	64
	30	+0.025 0	90	60	70	15	58	58	45	9	47	15	38	34	21	8	2	9	14	M8	34	68	74
	35	+0.025 0	100	66	80	15	64	66	48	11	55	16	44	39	23	11.5	3	9	14	M8	41	76	82
	40	+0.025 0	106	72	90	15	70	70	54	11	64	17	53	40	26	11.5	3	9	14	M8	46	80	88
50	+0.025 0	125	88	110	18	85	80	68	14	77.5	21	65	48	32	12	3	11	17.5	M10	58	94	105	

- ▲ H7公差、垂直度为开口加工前的公差。
- ▲ 配合轴的公差建议采用g6、f8公差另外, 紧固时建议使用加长扳手。



库存品

1天发货

数量分类	标准订单	特殊订单
	小单(库存)	大单(自制)
数量	1-9	10-
价格	100%	另行报价
交货期	通常	另行报价

- ▲ 常州发货
- ▲ 部分产品型号7天发货, 请以报价为准
- ▲ 遇特殊期间交期有变更



爱安特自营商城焕新登场, 注册有礼, 一键直达



400-6699-428



www.ant-fa.com

A5
底座
固定夹