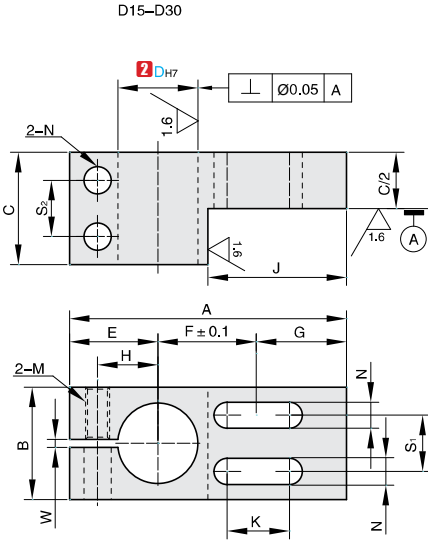
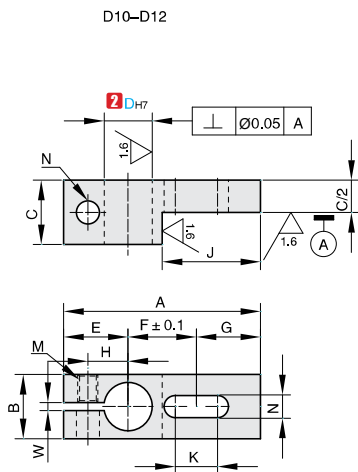




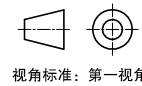
①代号	④材质	⑤表面处理	⑥附件
FCLBU	一般结构用钢	四氧化三铁保护膜	内六角螺栓(发黑)
FCLEU		无电解镀锌	内六角螺栓(不锈钢)
FCLNU	不锈钢	-	
FCLAU	铝合金	黑色阳极氧化	内六角螺栓(发黑)

- ⚠ 对防锈性能有要求请优先选择无电解镀锌表面处理、铝合金材质或不锈钢材质产品。
- ⚠ 由于产品批次不同, 发货镀锌产品可能存在喷细砂, 不影响尺寸及功能。
- ⚠ 由于产品批次不同, 发货带表面处理产品可能存在色差, 不影响尺寸及功能。
- ⚠ 一般结构用钢、不锈钢材质产品带有防锈油。



其余 6.3

FCLBU
FCLEU
FCLNU
FCLAU
L型腰孔型



A5 底座/固定夹



①代号 - ②内径D
FCLBU - D10

①代号	②内径D		主要尺寸														
	D	公差H7	A	B	C	E	F	G	H	J	K	M	N	S ₁	S ₂	W	附属螺栓
(L型腰孔型) FCLBU FCLEU FCLNU FCLAU	10	+0.015 0	45	16	16	15	15	15	9	22.5	9.5			-	-		M5X16 1个
	12	+0.018 0	49			16	17	16	10	24.5	10.5	M5	5.5	-	-		M5X16 1个
	15		57	22	22	18	21	18	12	28.5	12.5			11	11	2	M5X20 2个
	20	+0.021 0	69	28	28	22	25	22	15	34.5	15.5	M6	6.5	14	14		M5X25 2个
	25		83	32	32	25	33	25	18	41.5	18.5			16	16		M6X30 2个
	30	+0.021 0	95	40	40	29	37	29	21	47.5	20	M8	9	20	20		M8X35 2个

- ⚠ D_{H7}公差、垂直度为开口加工前的公差。
- ⚠ 配合轴的公差建议采用g6、f8。



制作品

5天发货

- ⚠ 常州发货
- ⚠ 部分产品型号7天发货, 请以报价为准
- ⚠ 遇特殊期间交期有变更

数量分类	标准订单	特殊订单
	小单	大单
数量	1-9	10~
价格	100%	另行报价
交货期	通常	另行报价

分类目录



返回主目录

