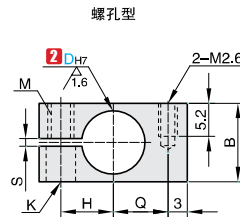
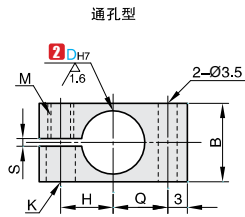


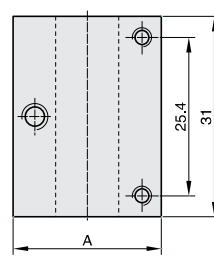
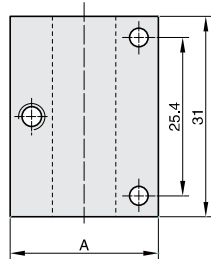


①代号		■材质	■表面处理	■附件
通孔型	螺孔型			
FCsBDX	FCsBDW	一般结构用钢	四氧化三铁保护膜	内六角螺栓(发黑)
FCsEDX	FCsEDW		无电解镀镍	
FCsNDX	FCsNDW	不锈钢	-	内六角螺栓(不锈钢)
FCsCDX	FCsCDW	铝合金	本色阳极氧化	内六角螺栓(发黑)
FCsADX	FCsADW		黑色阳极氧化	

- ▲ 对防锈性能有要求者优先选择无电解镀镍表面处理、铝合金材质或不锈钢材质产品。
- ▲ 由于产品批次不同, 发货镀镍产品可能存在喷细砂, 不影响尺寸及功能。
- ▲ 由于产品批次不同, 发货带表面处理产品可能存在色差, 不影响尺寸及功能。
- ▲ 一般结构用钢、不锈钢材质产品带有防锈油。

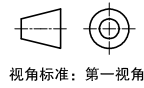


其余 0.3



FCsBDX  
FCsEDX  
FCsNDX  
FCsCDX  
FCsADX  
通孔型

FCsBDW  
FCsEDW  
FCsNDW  
FCsCDW  
FCsADW  
螺孔型



视角标准: 第一视角



①代号 - ②内径D  
FCsBDX - D10

①代号	②内径D		主要尺寸							
	D	公差H7	A	B	H	Q	S	M	K	附属螺栓
(通孔型) FCsBDX FCsEDX FCsNDX FCsCDX FCsADX (螺孔型) FCsBDW FCsEDW FCsNDW FCsCDW FCsADW	10	+0.015 0	22	13	8	7.8		M4	4.5	M4-12 1个
	12		25	16	9.5	8.8	1.5			M5-16 1个
	15	+0.018 0	28	19	11	10.3		M5	5.5	M5-16 1个

▲ H7公差为开口加工前的公差。



制作品

5天发货

- ▲ 常州发货
- ▲ 部分产品型号7天发货, 请以报价为准
- ▲ 遇特殊期间交期有变更

数量分类	标准订单	特殊订单
		小单
数量	1~9	10~
价格	100%	另行报价
交货期	通常	另行报价

A5  
底座/固定夹

分类  
目录



返回  
主目录

