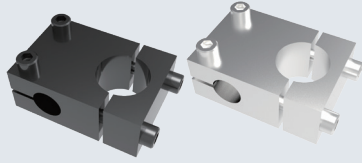




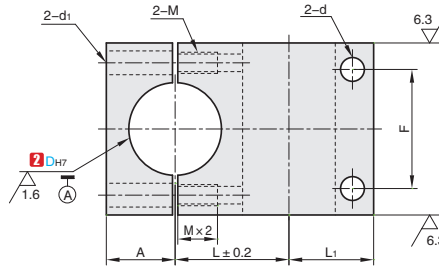
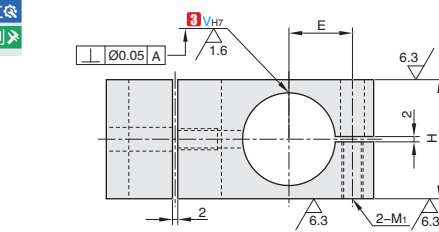
★ 产品特点: 可以后装到支柱上。



标准加工
按图定制

①代号	④材质	⑤表面处理	⑥附件
FCSBX	一般结构用钢	四氧化三铁保护膜	内六角螺栓(发黑)
FCSEX		无电解镀锌	内六角螺栓(不锈钢)
FCSNX	不锈钢	-	-
FCSAX	铝合金	黑色阳极氧化	内六角螺栓(发黑)

- ▲ 对防锈性能有要求请优先选择无电解镀锌表面处理、铝合金材质或不锈钢材质产品。
- ▲ 由于产品批次不同, 发货镀锌产品可能存在喷细砂, 不影响尺寸及功能。
- ▲ 由于产品批次不同, 发货带表面处理产品可能存在色差, 不影响尺寸及功能。
- ▲ 一般结构用钢、不锈钢材质产品带有防锈油。



FCSBX
FCSEX
FCSNX
FCSAX
分离式异径直交型



视角标准: 第一视角



①代号 - ②内径D - ③内径V
FCSBX - D10 - V8

①代号	②内径D		③内径V		主要尺寸												附件螺栓
	D	公差H7	V	公差H7	B	H	A	L	L ₁	E	F	N	M	M ₁	d ₁	d	
FCSBX	10	+0.015 0	8		25	12	8	14	13	8	17	17	M4	M5	4.5	5.5	M4-15 2个 M5-15 2个
	12	+0.018 0	10	+0.015 0	28	16	10	16	15	9	20	20	M4	M5	4.5	5.5	M4-18 2个 M5-15 2个
	15		10		32	18	12	18	15	9	23	23	M5	M5	5.5	5.5	M5-20 4个
FCSEX	20		15	+0.018 0	40	22	15	23	20	13	29	29	M6	M6	6.6	6.6	M6-25 4个
FCSNX	25	+0.021 0	15		45	25	18	28	20	13	34	34	M6	M6	6.6	6.6	M6-30 2个 M6-25 2个
FCSAX	30		20	+0.021 0	60	30	23	32	24	16	44	44	M8	M8	9	9	M8-35 4个
	35	+0.025 0	25		65	35	26	39	27	19	50	50	M8	M8	9	9	M8-40 2个

- ▲ H7公差、垂直度为开口加工前的公差。
- ▲ 配合轴的公差建议采用g6、f8。
- ▲ FCSEX无D=10尺寸。



库存品

1天发货

数量分类	标准订单	特殊订单
	小单(库存)	大单(自制)
数量	1~9	10~
价格	100%	另行报价
交货期	通常	另行报价

- ▲ 常州发货
- ▲ 部分产品型号7天发货, 请以报价为准
- ▲ 遇特殊期间交期有变更

