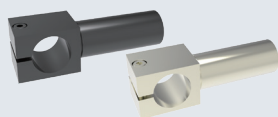




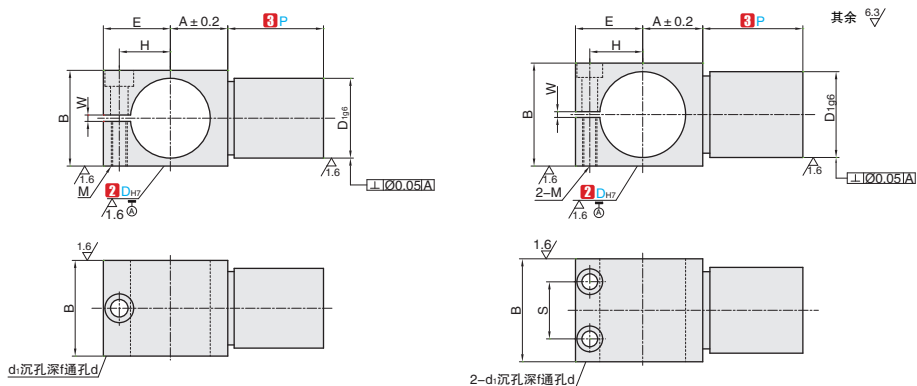
★ 产品特点：与支柱组合，可按圆周方向调整安装支柱。



标准加工  
按图定制

①代号	④材质	⑤表面处理	⑥附件
FCSBYC	一般结构用钢	四氧化三铁保护膜	内六角螺栓(发黑)
FCSEYC		无电镀锌镍	内六角螺栓(不锈钢)
FCSNYC	不锈钢	-	内六角螺栓(发黑)
FCSAYC	铝合金	黑色阳极氧化	内六角螺栓(发黑)

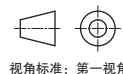
- ▲ 对防锈性能有要求请优先选择无电镀锌镍表面处理、铝合金材质或不锈钢材质产品。
- ▲ 由于产品批次不同，发货镀锌产品可能存在喷细砂，不影响尺寸及功能。
- ▲ 由于产品批次不同，发货带表面处理产品可能存在色差，不影响尺寸及功能。
- ▲ 一般结构用钢、不锈钢材质产品带有防锈油。



D8-D25

D30-D35

FCSBYC  
FCSEYC  
FCSNYC  
FCSAYC  
悬臂型



A5 底座固定夹



①代号 - ②内径D - ③长度P  
FCSBYC - D12 - P30

①代号	②内径D		③长度P			主要尺寸												
	D	公差H7	选择型			D1	公差g6	A	B	E	H	d	d1	f	S	M	W	附件螺栓
(悬臂型)	8	+0.015	12	30	50	8	-0.005	7	12	10.5	7	3.5	6	3	-	M3	2	M3-8 1个
	10	0	13	30	50	10	-0.014	9	13	13	9	4.5	7.5	4	-	M4	2	M4-8 1个
FCSBYC	12	+0.018	13	30	50	12	-0.006	11	15	14.5	10	4.5	7.5	4	-	M4	2	M4-10 1个
FCSEYC	15	0	19	30	50	15	-0.017	12	19	15	10.5	4.5	7.5	4	-	M4	2	M4-15 1个
	20		25	50	70	20		15	25	17.5	13	4.5	7.5	4	-	M4	2	M4-20 1个
FCSNYC	25	+0.021		30	50	25	-0.007	18	30	21	16	5.5	9	5	-	M5	2	M5-25 1个
	30	0		35	50	70	-0.020	21	36	23.5	18.5	5.5	9	5	20	M5	2	M5-30 2个
FCSAYC	35	+0.025		40	70	90	-0.009	24	40	26.5	21	5.5	9	5	24	M5	2	M5-35 2个
		0				35	-0.025											

- ▲ P尺寸为50以上的D1端面有时可能会留有中心孔。
- ▲ H7公差为开口加工前的公差。
- ▲ 配合轴的公差建议采用g6、f8。另外，紧固时，建议使用加长扳手。



库存品

1天发货

- ▲ 常州发货
- ▲ 部分产品型号7天发货，请以报价为准
- ▲ 遇特殊期间交期有变更

数量分类	标准订单	特殊订单
		小单
数量	1-9	10~
价格	100%	另行报价
交货期	通常	另行报价

