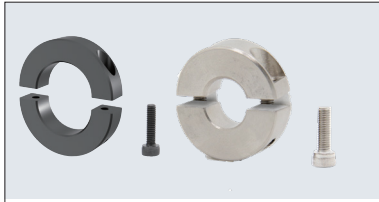


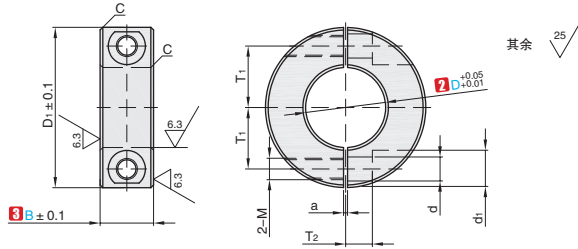


★ 产品特点: 可后安装, 最适合维护。可避免连接时轴的损伤。

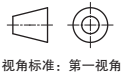


类型	材质	表面处理	附件
SCCBA SCCEA	一般结构用钢	四氧化三铁保护膜	2个内六角螺栓
SCCNA	不锈钢	-	2个内六角螺栓(不锈钢)
SCCCA SCCAA	铝合金	本色阳极氧化 黑色阳极氧化	2个内六角螺栓

▲ 如对防锈有要求, 请优先选用不锈钢材质或无电解镀锌产品。



标准型



A3
固定环



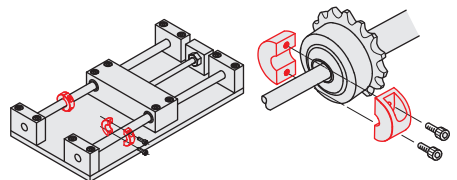
①代号 - ②D - ③B
SCCBA - D12 - B10

①代号	主要尺寸									
	内径 ②D	③B	D ₁	M(粗牙)	d	d ₁	a	T ₁	T ₂	C
SCCBA SCCEA SCCNA SCCCA SCCAA	3	8	16	M3	3.4	6	1	4.5	2.2	
	4	8	18	M3	3.4	6		5	3	
	5	8	20	M3	3.4	6		5.5	4	
		10	22	M3	4.5	7.5		6.5		
	6	8	20	M3	3.4	6		6	5	
		10		M3	4.5	7.5		7		
	8	8	25	M3	3.4	6	8	5		
		10	25	M4	4.5	7.5	8			
		12	30	M5	5.5	9	9			
		15	30	M6	6.6	12	9			
	10	8	30	M3	3.4	6	9	5		
		10	30	M4	4.5	7.5	9			
		12	30	M5	5.5	9	10			
		15	35	M6	6.6	12	10			
	12	8	30	M3	3.4	6	10	6		
		10	30	M4	4.5	7.5	10			
		12	30	M5	5.5	9	10			
		15	35	M6	6.6	12	11			
	13	10	30	M4	4.5	7.5	10	5		
		12	30	M5	5.5	9	10			
		15	35	M6	6.6	12	11			
		10	30	M4	4.5	7.5	10			
	15	12	34	M5	5.5	9	11	6		
		15	35	M6	6.6	12	11			
10		34	M4	4.5	7.5	11.5				
12		35	M5	5.5	9	12				
16	15	40	M6	6.6	12	13	8			
	10	35	M5	5.5	9	12				
	12	35	M5	5.5	9	12				
	15	40	M6	6.6	12	13				
18	10	40	M5	5.5	9	12	7			
	12	40	M5	5.5	9	12				
	15	45	M6	6.6	12	13				
	10	40	M5	5.5	9	14				
20	12	40	M5	5.5	9	14	7			
	15	45	M6	6.6	12	15				
	12	45	M5	5.5	9	17				
	15	50	M6	6.6	12	18				
25	20	55	M6	6.6	12	20	10			
	15	55	M6	6.6	12	20				
	20	60	M8	9	14	23				
	15	60	M6	6.6	12	23				
30	18	70	M8	9	14	26	13			
	22	85	M10	11	18	32				
	22	95	M10	11	18	37				
	15	60	M6	6.6	12	23				
35	22	85	M10	11	18	32	16			
	22	95	M10	11	18	37				
	15	60	M6	6.6	12	23				
	18	70	M8	9	14	26				
40	22	85	M10	11	18	32	18			
	22	95	M10	11	18	37				
	15	60	M6	6.6	12	23				
	18	70	M8	9	14	26				
50	22	85	M10	11	18	32	22			
	22	95	M10	11	18	37				
	15	60	M6	6.6	12	23				
	18	70	M8	9	14	26				
*60	22	85	M10	11	18	32	26			
	22	95	M10	11	18	37				
	15	60	M6	6.6	12	23				
	18	70	M8	9	14	26				
*80	22	85	M10	11	18	32	26			
	22	95	M10	11	18	37				
	15	60	M6	6.6	12	23				
	18	70	M8	9	14	26				
*100	22	85	M10	11	18	32	26			
	22	95	M10	11	18	37				
	15	60	M6	6.6	12	23				
	18	70	M8	9	14	26				

▲ *D尺寸60-80-100 仅有一般结构钢-不锈钢材质



交货期 **5天发货**



数量分类	标准订单	特殊订单
数量	1-50	51~
交货期	5天发货	另行报价

▲ 常州东莞发货遇特殊期间交期有变更。
▲ 部分型号为5天发货, 请以报价为准。

