

# 丝杠支撑座·高品质型

## 固定端·方型



### ■ 固定端·方型



CAD  
2D/3D

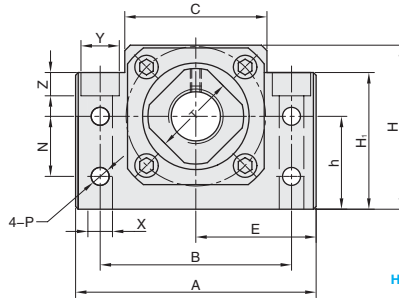
①代号	类型	M 材质	S 表面处理	轴承
HQ-CFK	高品质型侧面带孔方型	S45C	发黑	角接触球轴承 P5 级
HQ-CFK-SET	固定侧 HQ-CFK 支撑侧 HQ-CSK	-	-	-

产品特点：使用经预压调整后的 JIS 5 级的角接触球轴承、最适用于高精度、高速旋转用途。

B5  
滚珠丝杠  
支撑组件

- ⚠ ①②③为一体，请勿拆解，否则将影响精度。
- ⚠ 轴承已经封入适量锂皂基抗极压润滑脂。
- ⚠ 紧固螺帽锁紧时，务必垫上铜片，并且紧固螺钉需添加耐落胶。

编号	名称	个数
1	轴承座本体	1
2	角接触轴承 5 级	1 对
3	轴承盖	1
4	间隔环	2
5	支座用螺母	1
6	内六角紧固螺丝附铜片	2
7	油封 (Φ8 以下 1 个)	2



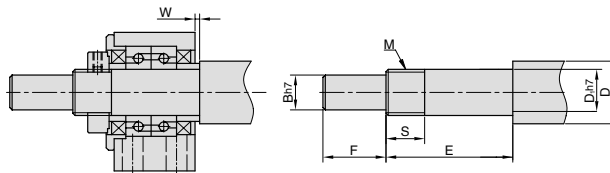
HQ-CFK  
方型

#### 订购编号示例

① 代号	-	② 规格
HQ-CFK	-	10
HQ-CFK-SET	-	10

① 代号	② 规格	D <sub>1</sub>	L	L <sub>1</sub>	L <sub>2</sub>	L <sub>3</sub>	A	H	H		C <sub>1</sub>	H <sub>1</sub>	B	N	C <sub>1</sub>	C <sub>2</sub>	X	Y	Z	E		P	M	T
									0	-0.02										0.02	-0.02			
HQ-CFK	10	10	25	5	29.5	5	60	39	22	34	32.5	46	15	13	6	6.6	11	5	30	5.5	M3	16	19	22
	12	12						43	25	35														
	15	15	35	6	32	6	70	48	28	40	38	54	18	15	8	9	14	6.5	43	6.6	M4	24	30	
	17	17						9	44	7														86
	20	20	42	12	54	9	106	88	60	34	52	50	70	22	22	10	11	17.5	11	53	9	M5	35	40
	25	25						8	43	8	88													
30	30	45	14	61		128	89	51	76	78	102		33	22	10	11	17.5	11	53	9	M6	40		

### ■ 建议轴端加工尺寸



HQ-CFK	适用轴径			轴端部外径		轴端部加工尺寸			公称螺纹		间隔环长度				
	ΦD			Φd		ΦA	B	C	M	L	T <sub>4</sub>				
HQ-CFK-10	12	14	15	10	-0.005 -0.012	8	36	15	M10×P1.0	16	5.5				
HQ-CFK-12	14	15	16	12		10									
HQ-CFK-15	18	20		15	-0.005 -0.014	12	53	23	M15×P1.0	17	7				
HQ-CFK-17	20	25		17		15									
HQ-CFK-20	25	28		20		17						25	M20×P1.0	15	8
HQ-CFK-25	32	36		25		20						30	M25×P1.5	18	9
HQ-CFK-30	36	40		30	-0.005 -0.015	25	72	38	M30×P1.5	25					



小单	中大单	大单
1-50	51-100	101-
通常	7 工作日	现询



1-9	10~
100%	现询