

# 丝杠支撑座·高品质型

## 固定端·低中心方型



### ■ 固定端·方型

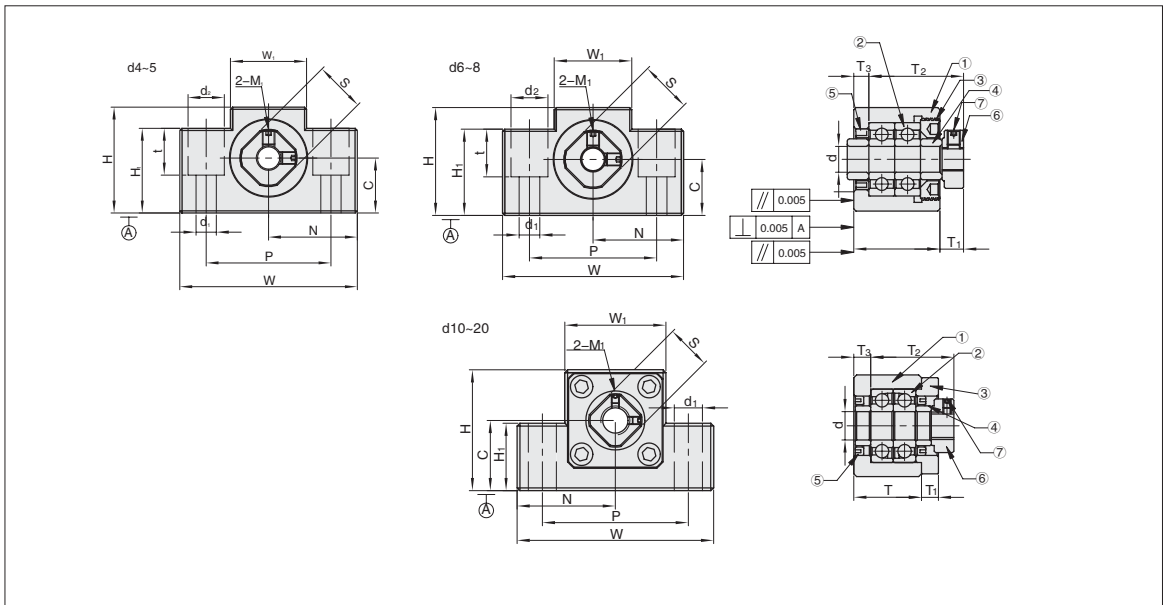
B5  
滚珠丝杠  
支撑组件



CAD  
2D/3D

① 代号	类型	M 材质	S 表面处理	轴承
HQ-CFLK	高品质型低中心方型	S45C	发黑	角接触球轴承 P5 级
HQ-CFLK-SET	固定侧 HQ-CFLK 支撑侧 HQ-CSLK	-	-	-

产品特点：使用经预压调整后的 JIS 5 级的角接触球轴承、最适用于高精度、高速旋转用途。



- ▲ ①②③为一体，请勿拆解，否则将影响精度。
- ▲ 轴承已经封入适量锂皂基抗极压润滑脂。
- ▲ 紧固螺帽锁紧时，务必垫上铜片，并且紧固螺钉需添加耐落胶。

#### 订购编号示例

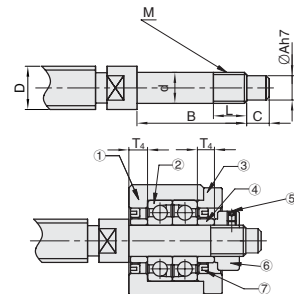
① 代号	规格
HQ-CFLK	10
HQ-CFLK-SET	10

编号	名称	个数
1	轴承座本体	1
2	角接触轴承 5 级	1 对
3	轴承盖	1
4	间隔环	2
5	油封 (Φ8 以下 1 个)	2
6	支座用螺母	1
7	内六角紧固螺丝附铜片	2

① 代号	② 规格	Φd	T	T <sub>1</sub>	T <sub>2</sub>	T <sub>3</sub>	W	H	C		W <sub>1</sub>	H <sub>1</sub>	P	N		d <sub>1</sub>	d <sub>2</sub>	t	M <sub>1</sub>	S					
									0	-0.02				0.02	-0.02										
HQ-CFLK	6	6	20	5.5	22	3.5	42	25	13	18	20	30	21	5.5	9.5	11	M3	-	-	-	12				
	8	8	23	7	26	4	52	32	17	25	26	38	26	6.6	11	12					14				
	10	10	24	6	29.5	6	70	43	25	36	24	52	35	9	-	-					-	-	-	-	16
	12	12	19																						
	15	15	25	10	36	5	80	49	30	41	25	60	40	11	-	-	-	-	-	-	-	22			
	20	20	42																			50	10	95	58

#### ■ 建议轴端加工尺寸

① 代号	② 规格	适用轴径		轴端部外径			轴端部加工尺寸			公称螺纹		间隔环长度				
		ΦD	Φd	ΦA	B	C	M	L	T <sub>4</sub>							
HQ-CFLK	6	8	6	4	28	8	M6×P0.75	8	5	5.5	5					
	8	10 12	8									6	32	9	M8×P1.0	10
	10	12 14 15	10													
	12	14 15 16	12	10	47	20	M15×P1.0	18								
	15	18 20	15						12			62	25	M20×P1.0	17	
	20	25 28 30	20	17	62	25	M20×P1.0	17								11



小单	中大单	大单
1-50	51-100	101-
通常	7 工作日	现询



1-9	10-
100%	现询