

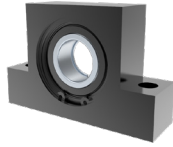
# 丝杠支撑座·高品质型

## 支撑端·方型



### ■ 支撑端·方型

NEW  
新产品



CAD  
2D/3D

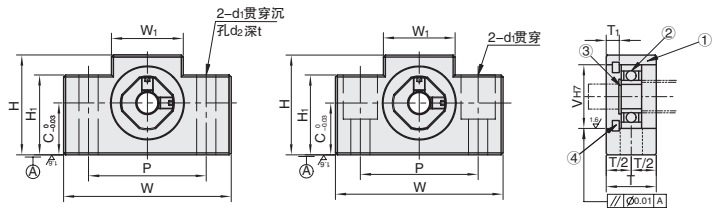
① 代号	类型	[M] 材质	[S] 表面处理	轴承
HQ-CSTK	高品质型方型	S45C	发黑	深沟球轴承

B5  
滚珠丝杠  
支撑组件

编号	名称	个数
1	轴承座本体	1
2	深沟球轴承 5 级	1
3	C 型挡圈 (轴用)	1
4	C 型挡圈 (孔用)	1

规格: 6-8

规格: 10-25

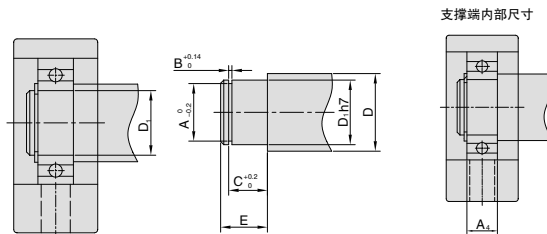


### 订购编号示例

① 代号	-	② 规格
HQ-CSTK	-	12

① 代号	② 规格	Φd	T	W	H	C	W <sub>1</sub>	H <sub>1</sub>	P	V <sub>H7</sub>	d <sub>1</sub>	d <sub>2</sub>	t	T <sub>1</sub>	使用轴承
HQ-CSTK	6	6	12	42	25	13	18	20	30	17	5.5	9.5	11	3	606ZZ
	8		14	52	32	17	25	26	38		6.6	11	12		608ZZ
	10		15	62	42	17	30	30	42		7.6	12	14		6010ZZ
	12	8	20	70	43	25	36	24	52	26	9			4	6012ZZ
	15				49	41	25	60	32						6002ZZ
	15B	15	15	80	50	30	41	25	60	32				4.5	6204ZZ
	20	58			56	30	75	47	11						6204ZZ
	20B	20	26	95	58	30	56	30	75	47	11				6204ZZ
25	25	30	105	68	35	66	25	85	52					6205ZZ	

### ■ 建议轴端加工尺寸



HQ-CSTK 型	适用轴径 D			D <sub>1</sub>	D <sub>1</sub> 公差	E	A <sub>4</sub> (轴承宽度) /mm	C 型挡圈		
	A	B	C							
HQ-CSTK-6	6	8		6	-0.002 -0.015	9	6	5.7	0.8	6.8
HQ-CSTK-8	10	12		6		9	6	5.7	0.8	6.8
HQ-CSTK-10	12	14	15	8		10	7	7.6	0.9	7.9
HQ-CSTK-12	14	15	16	10		11	8	9.6	1.15	9.15
HQ-CSTK-15B HQ-CSTK-15	18	20		15	-0.003 -0.018	13	9	14.3	1.15	10.15
HQ-CSTK-20 HQ-CSTK-20B	25	28		20	-0.003 -0.021	19	14	19	1.35	15.35
HQ-CSTK-25	32	36		25		20	15	23.9	1.35	16.35



小单	中大单	大单
1-50	51-100	101-
通常	7 工作日	现询



1-9	10~
100%	现询