

压轧滚珠丝杠螺帽支架

通用型

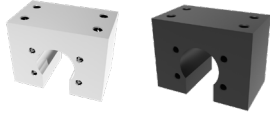


■ 通用型

B5
滚珠丝杠
支架组件

NEW
新产品

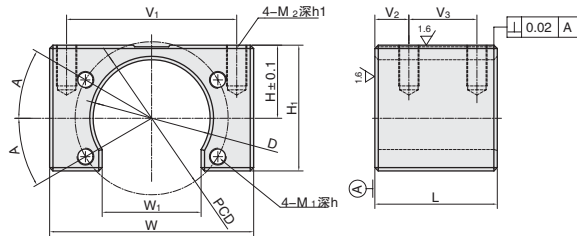
CAD
2D/3D



① 代码 (通用型)	④ 材质	⑤ 表面处理
BNSBBT	S45C	发黑
BNSBNT		无电解镀锌
BNSAYT	A5052	本色阳极氧化

订购编号示例

① 代号	-	② 规格	-	③ H
BNSBBT	-	1002A	-	17



① 代号	② 规格	③ H 选择			W	H ₁	P.C.D	A	M _x h	D	V ₁	W ₁	L	V ₂	V ₃	M ₂ xh ₁
BNSBBT	0801A	10	20		30	H+8	19	30	M3x5	12.4	24	7	16	3	10	M3x5
	0802B	18	20	23 25	40	H+13	27	45	M3x5	20.4	30	13	28	8		
	0802C	17	20	23 25	40	H+10	24	30	M4x7	16.4		11				
	0802D	17	20	23 25 28 30	43	H+12	30	-	M4x7	20.4		16	24	6	12	M4x8
	0804D	17	20	23 25 28 30	43	H+12	30	30	M3x5		34					
	1002D	17	20	23 25 28 30	50	H+13.5	33			23.4	42					
	1002A	17	20	23 25 28 30	43	H+15.5	31	45			34	15	26	7		
	1002B	17	20	23 25 28 30 35 40	43	H+15.5	31	45			34		24	6		
	1004B		20	23 25 28 30 35 40	52	H+14	36			26.4	42	21	32	10	16	
	1004C	17	20	23 25 28 30 35 40	50	H+13	31		M4x7	22.4	40	17				
	1004D	17	20	23 25 28 30 35 40	50	H+13	31	30	M4x7	26.4		21	27	6	15	
	1010D	17	20	23 25 28 30 35 40	52	H+14	36			28.4	42	22				
	1010B	17	20	23 25 28 30 35 40	52	H+15	36						34	7	20	
	1202B		20	23 25 28 30 35 40	50	H+17	33	45		25.4	40	14	28	8	14	M5x10
	1204B		23 25 28 30 35 40		52	H+20.5	41		M5x7	30.4			34	7	20	
	1204C	20	23 25 28 30 35 40		52	H+14	33		M4x7	24.4	42	19	27	6	15	
	1204D	20	23 25 28 30 35 40			H+15	40		M4x7				29	7		
	1205B	20	23 25 28 30 35 40			H+15	40						36	8		
	1210B	20	23 25 28 30 35 40		60	H+16	41		M5x7	30.4	50	23	40	10	20	
	1405D	20	23 25 28 30 35 40			H+16	40		M4x7				40	10		
BNSBBT	1505C	20	23 25 28 30 35 40 45			H+16	42		M5x7	31.4			34	7		
BNSBNT	1505D	20	23 25 28 30 35 40 45			H+16	44		M4x7							
BNSAYT	1505B	20	23 25 28 30 35 40 45			H+17	45			34.4		27	36	8		M6x12
	1510B	20	23 25 28 30 35 40 45			H+17	45						42	11		
	1510C	20	23 25 28 30 35 40 45		62	H+17	42		M5x7	31.4	52	23	38	7	24	
	1510D	20	23 25 28 30 35 40 45			H+17	45	30		34.4		27	44		30	
	1520B		23 25 28 30 35 40 45			H+17	45						50			
	2005C		25 28 30 35 40 45		72	H+19	49		M6x10	36.4	60	25	40		20	
	2010C		25 28 30 35 40 45			H+19	49						50	10	30	
	2005B		25 28 30 35 40 45		76	H+20	53			40.4	64	33	55		35	M8x16
	2005D		25 28 30 35 40 45			H+20	53		M4x7		56		40		20	
	2020D		25 28 30 35 40 45		68	H+19.5	50		M5x7				70	15	40	
	2505C		28 30 35 40 45 55		76	H+24	53		M6x10	42.4	64	31	40		20	
	2505D		28 30 35 40 45 55			H+21	55		M5x7	43.4	62	37	60		40	M10x20
	2010B		28 30 35 40 45 55			H+23	59			46.4			55		35	
	2525D		28 30 35 40 45 55		82	H+23	60				70	39	90		70	
	2505B		30 35 40 45 55		76	H+28.5	60	45	M6x10	47.4		64	31	40	20	M8x16
	2010D		35 40 45 55		84	H+26	67						72	45	60	
	2510B		35 40 45 55			H+26	68			52.4		80	43	55	35	
	2510D		35 40 45 55		100	H+30	78	30	M8x12	60.4	86	53	60		40	M10x20
	2806D		35 40 45 55		87	H+26	65		M6x10	50.4	75	41	60			M8x16
	3232D		35 40 45 55		106	H+30	74			58.4	86	49	75		55	
	3210D		40 45 55		116	H+33	85		M8x12	67.4	96	57	80		60	M10x20



小单	中大单	大单
1-50	51-100	101-
通常	7 工作日	现询



1~9	10~
100%	现询