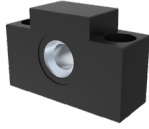


丝杠支撑座·标准型

固定端·方型



■ 固定端·方型



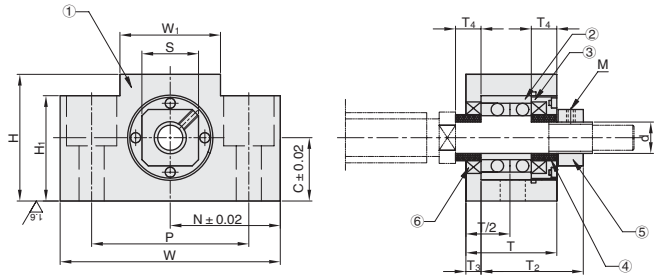
① 代号	类型	[M] 材质	[S] 表面处理	轴承
CFZK	标准型方型	S45C	发黑	角接触球轴承 5 级

产品特点: 请在低于 Max.3000rpm 的转速下使用。

B5
滚珠丝杠
支撑座组件

- ▲ ①②③⑥已组装好, 请勿拆卸, 否则影响精度
- ▲ 施加预压, 使之能够承受轴向负载。

编号	名称	个数
1	轴承座本体	1
2	角接触轴承 5 级	1 对
3	轴承盖	1
4	间隔环	2
5	油封 (Φ8 以下 1 个)	2
6	支座用螺母	1
7	内六角紧定螺丝铜片	2

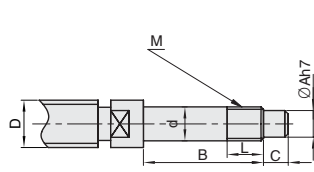


订购编号示例

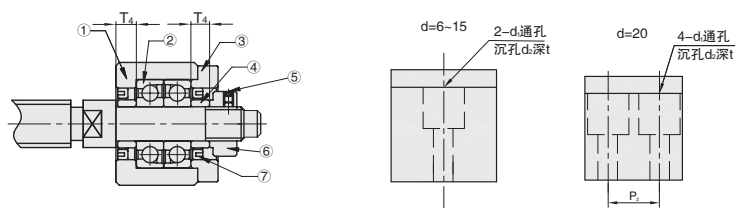
① 代号	-	② 规格
CFZK	-	8

① 代号	② 规格	Φd	T	T ₂	T ₃	W	H	C	W ₁	H ₁	P	d ₁	d ₂	t	N	P ₂	S
CFZK	6	6	20	22	3.5	42	25	13	18	20	30	5.5	9.5	11	21	-	12
	8	8	23	26	4	52	32	17	25	26	38	6.6	11	12	26		14
	10	10	27	29.5	6	70	43	25	36	35	52	9	14	11	35		16
	12	12															19
	15	15	29	36	5	80	52	30	41	40	60	11	17	15	40		22
20	20	48	50	10	95	58	56									45	75

建议轴端加工尺寸



安装孔形状



■ 建议轴端加工尺寸

HQ-CFZK	适用轴径		轴端部外径		轴端部加工尺寸			公称螺纹		间隔环长度
	ΦD	Φd	ΦA	Φd	B	C	M	L	T ₄	
CFZK-8	8	6	4	-0.005 -0.012	28	8	M6×0.75	8	5.5	
CFZK-10	10	12			32	9	M8×1.0	10		
CFZK-12	12	14	8	-0.005 -0.014	36	15	M10×1.0	11	10	
CFZK-14	14	15					M12×1.0			
CFZK-18	18	20	12	47	20	M15×1.0	18	11		
CFZK-25	25	28	17	62	25	M20×1.0	17	11		



小单	中大单	大单
1-50	51-100	101-
通常	7 工作日	现询



1-9	10~
100%	现询