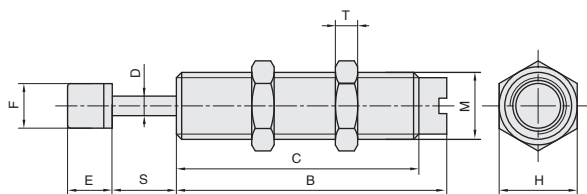


# 缓冲器

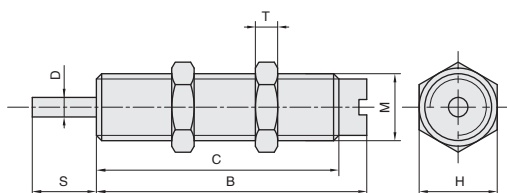
## 速度固定 · 标准型

产品特点: 性能优异, 使用寿命较长, 吸收能量为固定值。

主体材质  
碳素钢



有冲击头



无冲击头

订购编号示例 **1** 代号 - **2** 尺寸系列 - **3** 撞击类型 - **4** 撞击头类型  
BAC - 1005 - 2 - F

1 代号	2 尺寸系列	3 速度类型	4 撞击头类型	主要尺寸								
				M	B	C	D	E	F	H	T	S (行程)
BAC	0604	1 (高速) 2 (中速) 3 (低速)	F (配聚氨酯冲击头) N (无冲击头)	M6×0.75	28.5	24.5	1.8	4	4.7	8	3	4
	0806			M8×1.0	38	33	2.9	6	6.6	11	3	6
	1005			M10×1.0	27.7	22.9	2.8	6	8.6	12.7	3	5
	1008			M10×1.0	43	38	3	6	8.6	12.7	3	8
	1210			M12×1.0	50	45.5	3	9.5	10.5	14	4	10
	1412			M14×1.5	76	67	4	11	12	19	5	12
	1416			M14×1.5	95	86	4	11	12	19	5	16
	1416C			M14×1.5	76	67	4	11	12	19	5	16
	1425			M14×1.5	95	86	4	11	12	19	5	25
	2016			M20×1.5	92	83	6	15.8	17.8	26	7	16
	2020			M20×1.5	110	101	6	15.8	17.8	26	7	20
	2030			M20×1.5	113	104	6	15.8	17.8	26	7	30
	2050			M20×1.5	167	158	6	15.8	17.8	26	7	50
	2525			M25×1.5	111	103	8	19.5	22	32	9	25
	2530			M25×1.5	111	103	8	19.5	22	32	9	30
	2540			M25×1.5	137	127	8	36.8	22	32	9	40
2550	M25×1.5	170.5	100.5	8	19.5	22	32	9	50			
2580	M25×1.5	190	119	8	19.5	22	32	9	80			
2725	M27×1.5	103.5	91	8	19.5	22	32	9	25			
3660	M36×1.5	157.5	146.5	10	26	35.5	46	15	60			

2 尺寸系列	3 速度类型	最大吸收能量 Nm	小时吸收能量 Nm	最大有效重量 kg	最高撞击速度 m/s	工作温度 °C
0604	1	1	1350	0.3	4	-45~+80
	2			1.5	2	
	3			4.3	1	
0806	1	2.5	8800	0.6	4	-45~+80
	2			2.2	2	
	3			6.1	1	
1005	1	3	10800	1.5	4	-45~+80
	2			3	2	
	3			8	1	
1008	1	6	15200	2	4	-45~+80
	2			5	2	
	3			10	1	
1210	1	9	17800	5	4	-45~+80
	2			10	2	
	3			30	1	

# 缓冲器

## 速度固定 · 标准型

2 尺寸系列	3 速度类型	最大吸收能量 Nm	小时吸收能量 Nm	最大有效重量 kg	最高撞击速度 m/s	工作温度 °C
1412	1	18	30000	8	4	-45~+80
	2			50	2	
	3			100	1	
1416	1	20	36000	10	4	-45~+80
	2			70	2	
	3			150	1	
1416C	1	20	35000	10	4	-45~+80
	2			70	2	
	3			150	1	
1425	1	30	38000	15	4	-45~+80
	2			100	2	
	3			180	1	
2016	1	35	39000	30	4	-45~+80
	2			200	2	
	3			700	1	
2020	1	40	42000	30	4	-45~+80
	2			200	2	
	3			700	1	
2030	1	50	48000	30	4.5	-45~+80
	2			200	2.5	
	3			700	1	
2050	1	70	60000	60	4.5	-45~+80
	2			400	2.5	
	3			1200	1	
2525	1	85	57000	200	4.5	-45~+80
	2			800	2.5	
	3			1300	1	
2530	1	95	60000	200	4	-45~+80
	2			800	2.5	
	3			1300	1	
2540	1	120	75000	300	4	-45~+80
	2			1200	2.5	
	3			2000	1	
2550	1	130	90000	200	4	-45~+80
	2			1100	2.5	
	3			1600	1	
2580	1	160	120000	300	4	-45~+80
	2			1300	2.5	
	3			2000	1	
2725	1	140	85000	400	4	-45~+80
	2			1000	2.5	
	3			2200	1	
3660	1	300	150000	1500	4	-45~+80
	2			2800	2.5	
	3			4000	1	