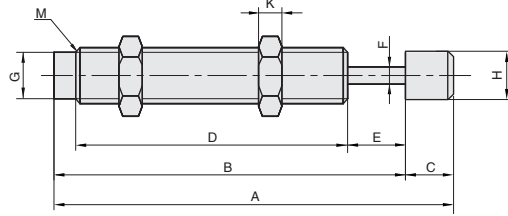


缓冲器

小型可调型



产品特点: 性能优异, 使用寿命较长, 吸收能量为固定值。



订购编号示例 1 代号 - 2 尺寸系列 - 3 承载代码 - 4 撞击头类型
BDTK - 0806 - 1 - F

1 代号	2 尺寸系列	3 承载代码	4 撞击头类型	主要尺寸										
				S(行程)	M	A	B	C	D	E	F	G	H	重量(g)
BDTK	1007	1	F (配聚氨酯撞击头) N (无撞击头)	7	M10x1.0	74	64	10	49.2	7	3	8	8.5	28
	1210	1		10	M12x1.0	86	75	11	58	10	4	10	10.5	45
		2		12	M14x1.0	95.5	84.2	11	58	12	4	12	10.5	75
	1412F	1		12	M14x1.5	95.5	84.2	11	65	12	4	12	10.5	75
		2		12	M16x1.5	95.5	84.2	11	65	12	4	14	12	89
	1612	1		16	M20x1.5	116	98	18	65	16	6	18	18	170
		2		25	M25x1.5	139	127	12	84.5	25	8	23	22	315
	2016	1		40	M25x1.5	187	174.5	12.5	117.5	40	8	23	22	394
		2		25	M27x1.5	139	126.5	12.5	84.5	25	8	23	22	357
	2525	1		25	M27x3.0	139	126.5	12.5	84.5	25	8	23	22	357
		2		35	M30x1.5	183.5	168	15.5	115	35	10	28	28	610
	2540	1		25	M33x1.5	156	140.5	15.5	99	35	10	30	28	715
		2		50	M33x1.5	223	207.5	15.5	141	50	10	30	28	917
	2725F	1		25	M36x1.5	165.5	150	15.5	107	25	10	33	28	795
		2		50	M36x1.5	223	207.5	15.5	141	50	10	33	28	995

2 尺寸系列	3 承载代码	弹簧复位力(N)		最大吸收能量 Nm	小时吸收能量 Nm	最大有效重量 Kg	最高撞击速度 m/s	工作温度 °C
		伸展时	压缩时					
1007	1	2.4	5.4	7	15000	0.2-25	5	-10 ~ +80
	1	3.7	9.6	16	25000	1-35		
1210	2	3.7	9.6	16	25000	20-245		
	1	3.6	9.8	29	45000	1-158		
1412F	2	3.6	9.8	29	45000	60-598		
	1	3.6	9.8	29	45000	1-158		
1412	2	3.6	9.8	29	45000	60-598		
	1	4.9	11.4	38	51000	1-218		
1612	2	4.9	11.4	38	51000	80-769		
	1	8	19.6	69	69000	2-450		
2016	2	8	19.6	69	69000	160-1480		
	1	12	31	220	113000	8.3-2150		
2525	2	12	31	220	113000	580-6830		
	1	16	32	320	174500	30-3000		
2540	2	16	32	320	174500	998-12000		
	1	12	31	230	113000	8.3-2150		
2725F	2	12	31	230	113000	580-6830		
	1	12	31	230	113000	8.3-2150		
2725	2	12	31	230	113000	580-6830		
	1	21	46	360	137000	9-3200		
3035	2	23	48.8	305	120000	9-3400		
	1	23	48.8	305	120000	975-25000		
3325	2	25	52.1	510	150000	12-5500		
	1	25	52.1	510	150000	1450-51000		
3350	2	25	53	332	125000	9-3500		
	1	25	53	332	125000	997-28000		
3625	2	25	60	560	160000	12-5700		
	1	25	60	560	160000	1690-54000		
3650	2	25	60	560	160000	1690-54000		