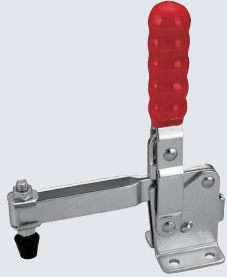
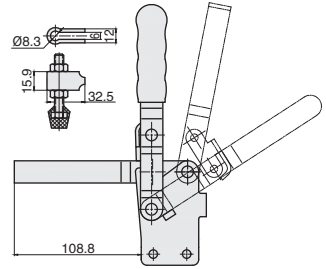
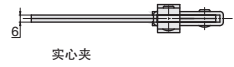
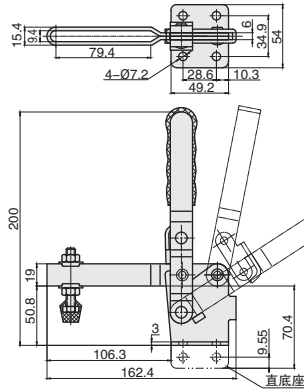


垂直式快速夹钳



★ 产品特点：主体材质Q235，压把开启角度：101度，手柄开启角度：57度



视角标准：第一视角

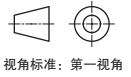
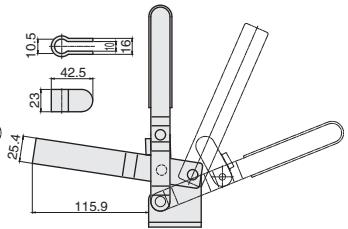
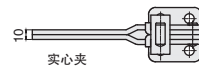
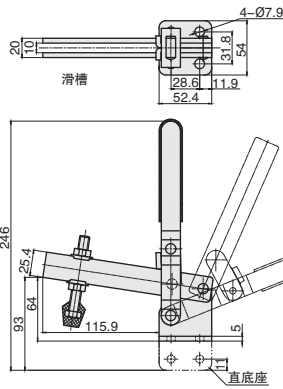


①代号
QC1-12205

| ①代号 | 压把样式 | 底座样式 | 把手样式 | 夹持力 | 压头型号 | 自重 |
|-----------|------|--------|------|-------|-------------|------|
| QC1-12205 | U形槽 | 平面法兰底座 | 直把手 | 182kg | QC-FC-56212 | 620g |
| QC1-12210 | U形槽 | 直底座 | 直把手 | | | |
| QC1-12215 | 实心夹 | 平面法兰底座 | 直把手 | | | |
| QC1-12220 | 实心夹 | 直底座 | 直把手 | | | |



★ 产品特点：主体材质Q235，压把开启角度为100°，手柄开启角度为58°



视角标准：第一视角



①代号
QC1-12305

| ①代号 | 压把样式 | 底座样式 | 把手样式 | 夹持力 | 压头型号 | 自重 |
|-----------|------|--------|------|-------|-------------|------|
| QC1-12305 | 滑槽 | 平面法兰底座 | 直把手 | 364kg | QC-FC-38312 | 990g |
| QC1-12310 | 滑槽 | 直底座 | 直把手 | | | |
| QC1-12315 | 实心夹 | 平面法兰底座 | 直把手 | | | |
| QC1-12320 | 实心夹 | 直底座 | 直把手 | | | |