

水平式气动夹钳

标准型

订购编号示例

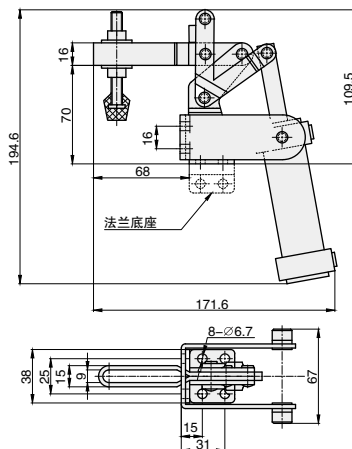
代号
QC-20820-A

■ 夹紧状态

NEW
新产品



■ 产品特点: 主体材质 Q235, 行程 7.5, 省力, 可以自由调节压杆螺栓长度, 锁死后不会松动。



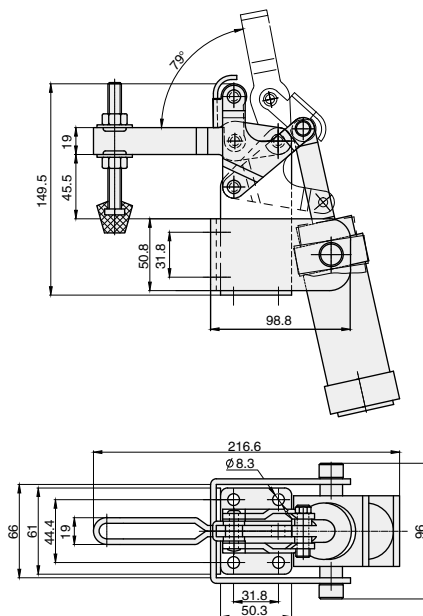
代号	压把样式	底座样式	夹持力 (kg)	压头型号	气缸直径	气缸受压面积 (cm ²)	自重 (g)	最大气压 (kg/cm ²) (PSI)
QC-20820-A	U型压把	侧面法兰底座	100	QC-FC-56212	32	7.07	1000	10(140)

■ 夹紧状态

NEW
新产品



■ 产品特点: 主体材质 Q235, 行程 17.9, 省力, 可以自由调节压杆螺栓长度, 锁死后不会松动。



代号	压把样式	底座样式	夹持力 (kg)	压头型号	气缸直径	气缸受压面积 (cm ²)	自重 (g)	最大气压 (kg/cm ²) (PSI)
QC-20830-A	U型压把	侧面法兰底座	340	QC-FC-38312	40	12.56	2060	10(140)

F6
快速夹钳

分类
目录



返回
主目录

