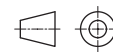
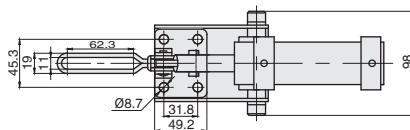
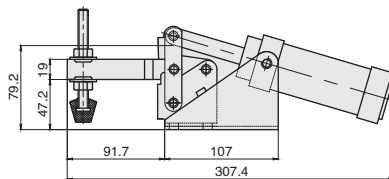


标准型

水平式气动夹钳



★ 产品特点: 夹头主体材质Q235, 压把转角86°, 省力, 可以自由调节压杆螺栓长度, 锁死后不会松动。

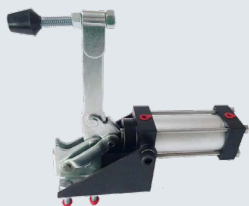


视角标准: 第一视角

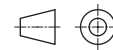
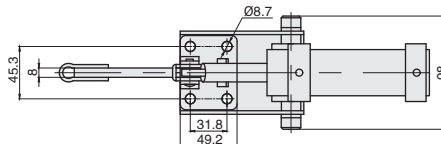
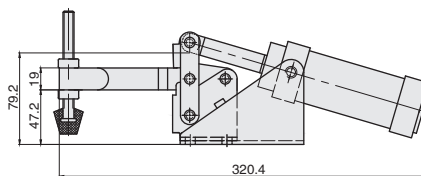


①代号
QC1-12265-A

①代号	压把样式	底座样式	夹持力 (kg)	压头型号	气缸直径	气缸受压面积 (cm ²)	自重 (g)	最大气压 (kg/cm ²)(PSI)
QC1-12265-A	U型压把	法兰底座	340	QC-FC-38312	40	12.56	1640	10(140)



★ 产品特点: 夹头主体材质Q235, 压把转角86°, 省力, 可以自由调节压杆螺栓长度, 锁死后不会松动。



视角标准: 第一视角

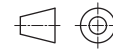
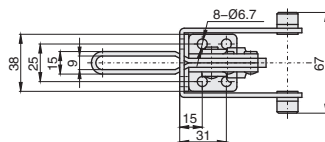
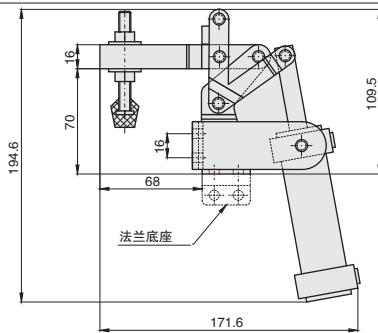


①代号
QC1-12275-A

①代号	压把样式	底座样式	夹持力 (kg)	压头型号	气缸直径	气缸受压面积 (cm ²)	自重 (g)	最大气压 (kg/cm ²)(PSI)
QC1-12275-A	短U型压把	法兰底座	340	QC-FC-38312	40	12.56	1640	10(140)



★ 产品特点: 夹头主体材质Q235, 行程7.5, 省力, 可以自由调节压杆螺栓长度, 锁死后不会松动。



视角标准: 第一视角



①代号
QC2-20820-A

①代号	压把样式	底座样式	夹持力 (kg)	压头型号	气缸直径	气缸受压面积 (cm ²)	自重 (g)	最大气压 (kg/cm ²)(PSI)
QC2-20820-A	U型压把	侧面法兰底座	100	QC-FC-56212	32	7.07	1000	10(140)