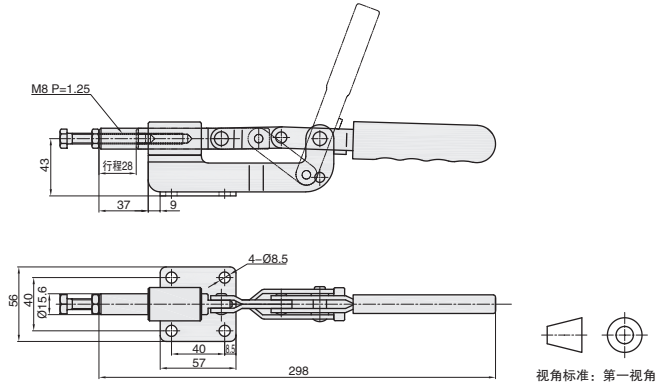


# 推拉式快速夹钳



★ 产品特点: 主体材质Q235。手柄开启角度为76°, 行程为28mm

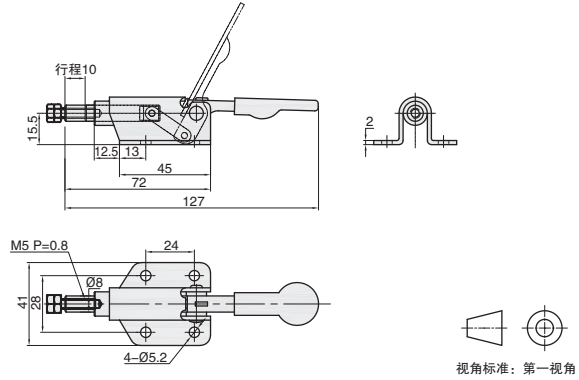


①代号  
QC3-36060

①代号	压把样式	底座样式	压头型号	夹持力	自重
QC3-36060	内螺纹圆杆	平面法兰底座	QC-SA-083012	300kg	690g

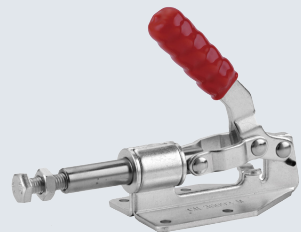


★ 产品特点: 主体材质 Q235。手柄开启角度为66°, 行程为10mm

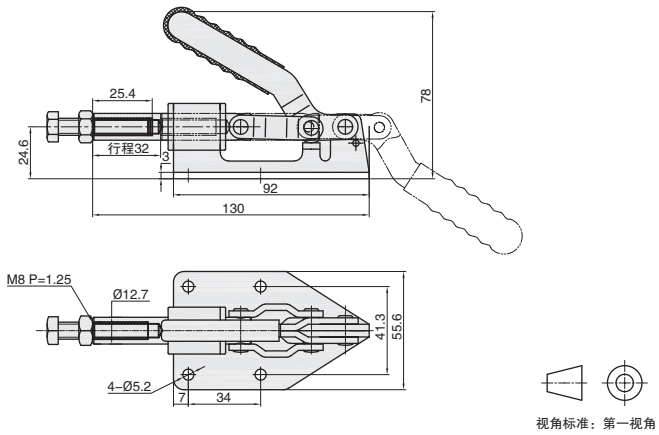


①代号  
QC3-36070

①代号	压把样式	底座样式	夹持力	压头型号	自重
QC3-36070	内螺纹圆杆	平面法兰底座	50kg	QC-SA-051508	100g



★ 产品特点: 主体材质Q235。手柄开启角度为180°, 行程为32mm



①代号  
QC3-36092M

①代号	压把样式	底座样式	夹持力	压头型号	自重
QC3-36092M	内螺纹圆杆	平面法兰底座	180kg	QC-SA-085012	397g
QC3-36092MSS		尺寸同 QC3-36092M, 主体材质为不锈钢			