

成品孔链轮

04C 系列传动链轮



大批量
订购
bulk order

04C 系列传动链轮



CAD
2D/3D

标准加工
按图定制

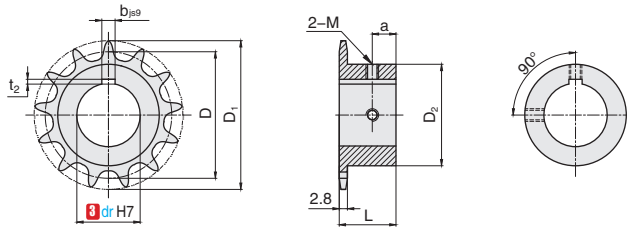
① 代号	材质	热处理	表面处理	附件	附件表面处理
DSFA04CB	45#	齿部高频淬火	无	紧定螺钉	无
DSFB04CB			发黑		发黑
DSFC04CB	304	无	无	不锈钢紧定螺钉	无

产品特点：产品内孔标准化，可直接用于现场安装。

对应链条尺寸系列

04C

04C 系列



▲ 键槽中心对准齿尖中心

订购编号示例

① 代号	-	② 齿数	-	③ dr
DSFB04CB	-	17	-	12

① 代号	② 齿数	③ 孔径 dr	主要尺寸				重量 kg	
			节径 D	外径 D ₁	凸台直径 D ₂	总长 L		
DSFA04CB DSFB04CB	16	10 12	32.55	36	25	15	6	0.06
	17		34.56	38				0.07
	18		36.57	40				0.07
	19		38.58	42	0.08			
	20		40.59	44	0.08			
	21		42.61	46	0.09			
	22	44.62	48	30	0.1			
	23	46.63	50		0.11			
	24	48.65	52		0.12			
	25	50.66	54	35	0.14			
	26	52.68	56		0.15			
	28	56.71	60		0.16			
	30	60.75	64		0.20			
	32	64.78	68	40	0.21			
	34	68.82	72		0.21			
	35	70.84	74		0.22			
36	72.86	76	0.26					
38	76.90	80	0.27					
40	80.93	84	0.27					
DSFC04CB	16	10	32.55	36	21	16	6	0.06
	17		34.56	38	23			0.07
	18		36.57	40	25			0.09
	19		38.58	42	26			0.1
	20	40.59	44	28	0.11			
	21	42.61	46	30	18	7	0.12	
	22	44.62	48				0.14	
	23	46.63	50				0.15	
	24	48.65	52				0.16	
	25	50.66	54				0.16	
	26	52.68	56				0.16	
	28	56.71	60				0.16	
	30	60.75	64				0.16	
	32	64.78	68	8	0.2			

轴孔加工尺寸

轴孔直径 dr	键槽 bxt2	紧定螺钉 M
10	3x1.4	M4
12	4x1.8	M5
15、16	5x2.3	M6
18、20	6x2.8	M6

货期	DSFA04CB	DSFB04CB	DSFC04CB
	现询	现询	现询

G5
手柄/手
拉门组
件/合
页/手
轮