

成品孔链轮

倍速链轮



大批量
订购
bulk order

■ 倍速链轮

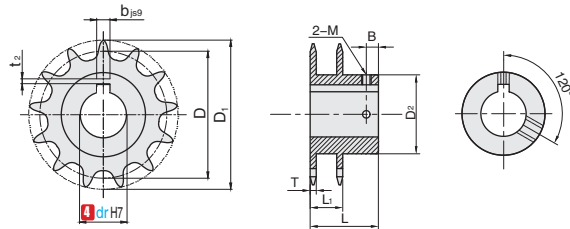


CAD
2D 3D

标准加工
按图定制

① 代号	材质	热处理	表面处理	附件	附件表面处理
DSFBS25	45#	-	发黑	紧定螺钉	发黑
DSFBS30	45#	-	发黑	紧定螺钉	发黑

产品特点：与倍速链配套使用，线速度可达到2~3倍，传输快捷方便。



订购编号示例

① 代号	-	② 尺寸系列	-	③ 齿数	-	④ dr
DSFBS25	-	C208A	-	10	-	25

DSFBS25 (2.5倍速)
DSFBS30 (3.0倍速)

① 代号	② 尺寸系列	③ 齿数	④ 孔径 dr	主要尺寸						
				节径 D	外径 D ₁	凸台直径 D ₂	L	L ₁	B	T
DSFBS25	C206B	9	15 20	55.7	63	33	22	15.3	3.5	3
		10	15 20	61.65	68	37	25	15.3	5	3
	C208A	10	20 25	82.2	93	52	40	21.5	8	4
		10	25 30	102.75	117	66	45	27	9	5
		10	25 30 35 40 45	123.3	137	81	50	31	9	6
DSFBS30	C206B	9	15 20	55.7	63	33	25	17	4	3.4
		10	15 20	61.65	68	37	25	17	4	3.4
	C208A	10	20 25	82.2	93	52	40	23	8	4.4
		10	25 30	102.75	117	66	45	28	9	5.5
		10	25 30 35 40 45	123.3	137	81	50	37	6.5	7.25
		10	25 30 35 40 45 50	164.39	187	110	67	46	10	8.8

■ 轴孔加工尺寸

轴孔直径 dr	键槽 bxt ₂	紧定螺钉 M
15	5x2.3	M6
20	6x2.8	M6
25/30	8x3.3	M8
35	10x3.3	M8
40	12x3.3	M8
45/50	14x3.8	M10

货期	DSFBS25	DSFBS30
	现询	现询

G5

拉手/合页
手柄/手轮
门组件