

精制联轴器·梅花型 (短巧型)

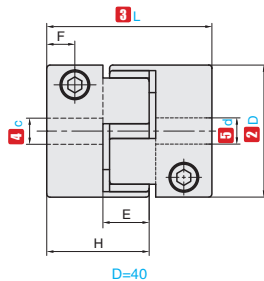
夹紧型



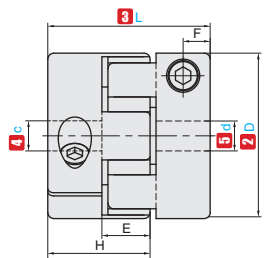
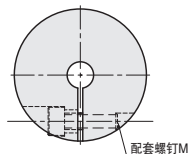
产品特点: 主体采用 A2017 阳极氧化处理, 弹性效果优异, 可吸收偏心及偏角。具有电绝缘性, 电阻值 2MΩ 以上; 具有高 刚性高扭矩, 用于 XY 轴滑台 / 分度台 / 机床 / 注塑成型机。



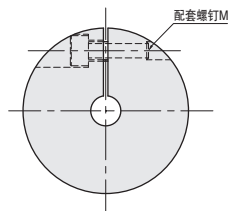
①代号	轴套 [M] 材质	弹性体 [M] 材质	[S] 表面处理
CGFSAC	A2017	聚氨酯	阳极氧化处理



D=40



D=55-95



订购编号示例

①代号	-	② D	-	③ L	-	④ c	-	⑤ d
CGFSAC	-	40	-	50	-	c10	-	d11

①代号	② D	③ L	④ c ⑤ d 可选范围																		
			8	9.252	10	11	12	14	15	16	18	19	20	22	24	25	28	30	32	35	38
CGFSAC	40	50	8	9.252	10	11	12	14	15	16	18	19	20	22	24	25	28	30	32	35	38
	55	54	10	11	12	14	15	16	18	19	20	22	24	25	28	30	32	35	38		
	65	62	14	15	16	18	19	20	22	24	25	28	30	32	35	38					

①代号	② D	E	F	H	M	紧固螺钉扭矩 (N·m)	额定扭矩 (N·m)	容许扭矩 (N·m)	容许偏心 (mm)	容许偏角 (°)	许轴向偏差 (mm)	容许转速 (rpm)	惯性矩 (kg·m ²)	重量 (g)
CGFSAC	40	16	8.5	33	M5 M4	8 3.5	4.9	1.2	0.15	1	+1.2 0	15000	2.7×10 ⁻⁵	100
	55	18	9	36	M6 M5	13 8	17	-	0.2		+1.4 0	11000	1.1×10 ⁻⁴	210
	65	20	10.5	41	M8 M6	28 13	46				+1.5 0	9000	2.4×10 ⁻⁴	340

▲以上参数由最大孔径测得。